



SECRETARIA DE
ESTADO DE AGRICULTURA,
PECUÁRIA E
ABASTECIMENTO



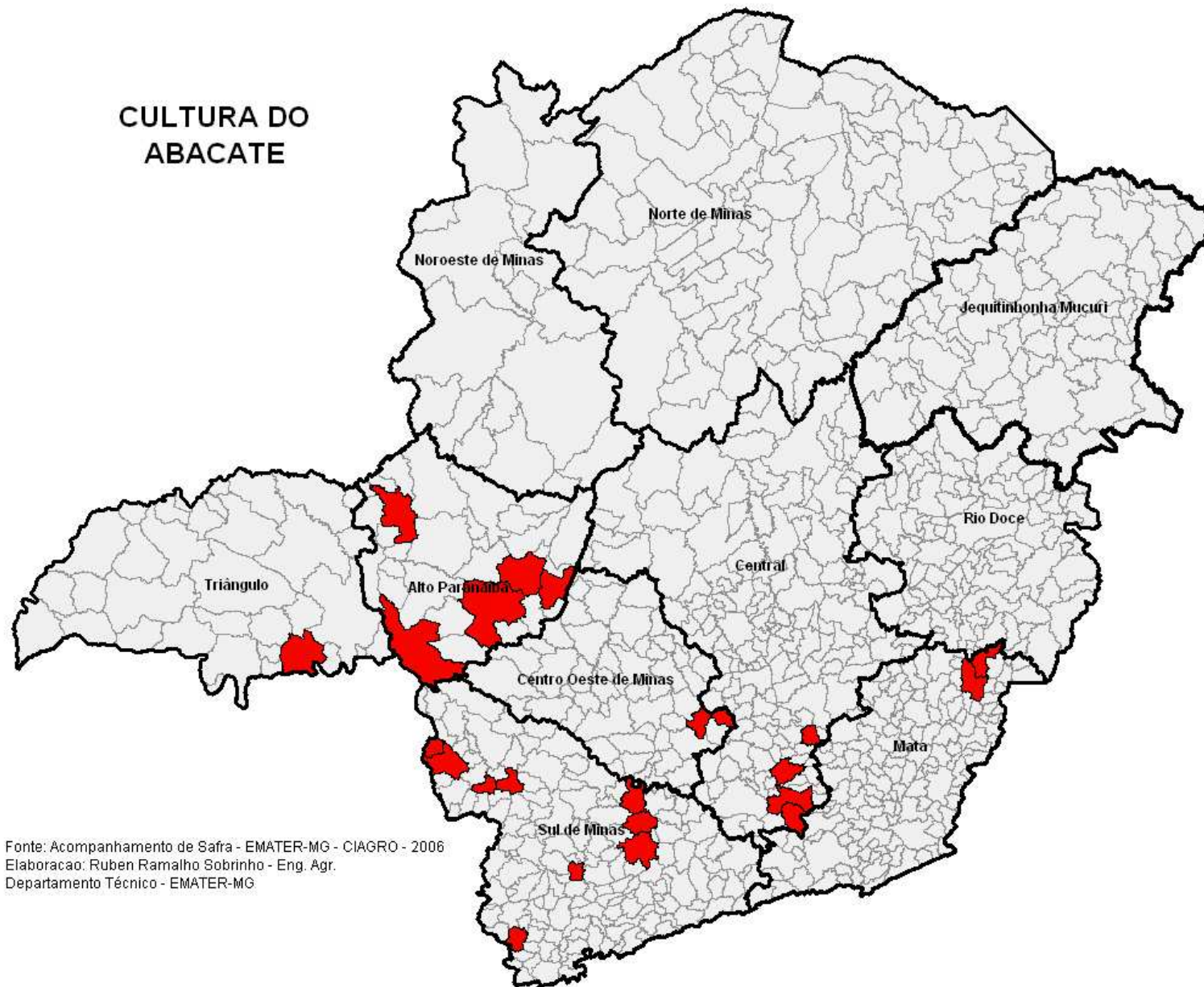
Mapa Espacial da Fruticultura Mineira

Belo Horizonte - MG
Maio 2007

Índice

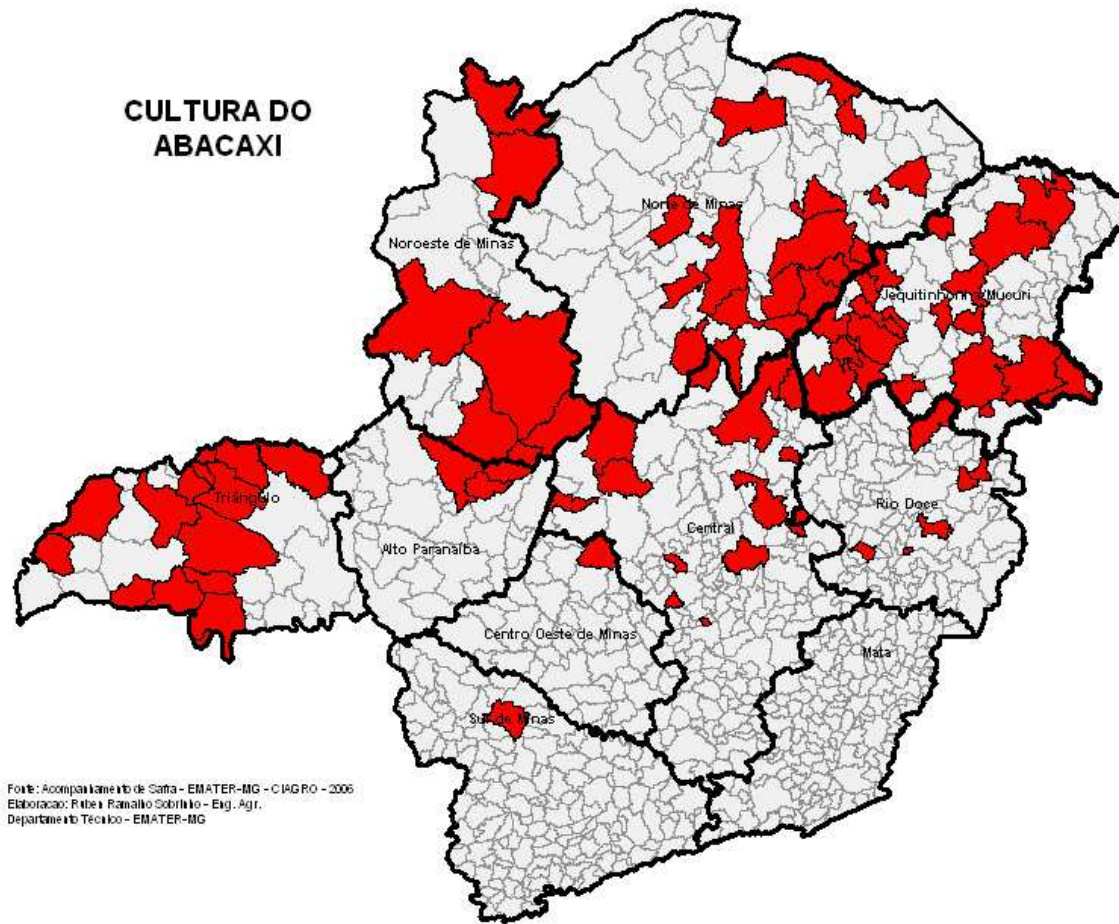
01	Cultura do Abacate	03
02	Cultura do Abacaxi	04
03	Cultura da Acerola	05
04	Cultura da Ameixa	06
05	Cultura da Banana - Diversas	07
06	Cultura da Banana nanica	08
07	Cultura da Banana prata	09
08	Cultura do Caqui	10
09	Cultura da Carambola	11
10	Cultura do Coco	12
11	Cultura do Figo	13
12	Cultura de Fruteiras de clima temperado	14
13	Cultura de Fruteiras de clima tropical	15
14	Cultura da Goiaba	16
15	Cultura da Graviola	17
16	Cultura da Laranja	18
17	Cultura da Lichia	19
18	Cultura da Limão	20
19	Cultura da Maçã	21
20	Cultura do Mamão	22
21	Cultura da Manga.....	23
22	Cultura do Maracujá	24
23	Cultura do Marmelo	25
24	Cultura da Nectarina	26
25	Cultura da Nêspera	27
26	Cultura da Noz Macadâmia	28
27	Cultura do Noz Pecan	29
28	Cultura da Pêra	30
29	Cultura do Pêssego	31
30	Cultura da Pinha	32
31	Cultura da Tangerina	33
32	Cultura da Uva de Mesa	34
33	Cultura da Uva para Vinho	35

CULTURA DO ABACATE



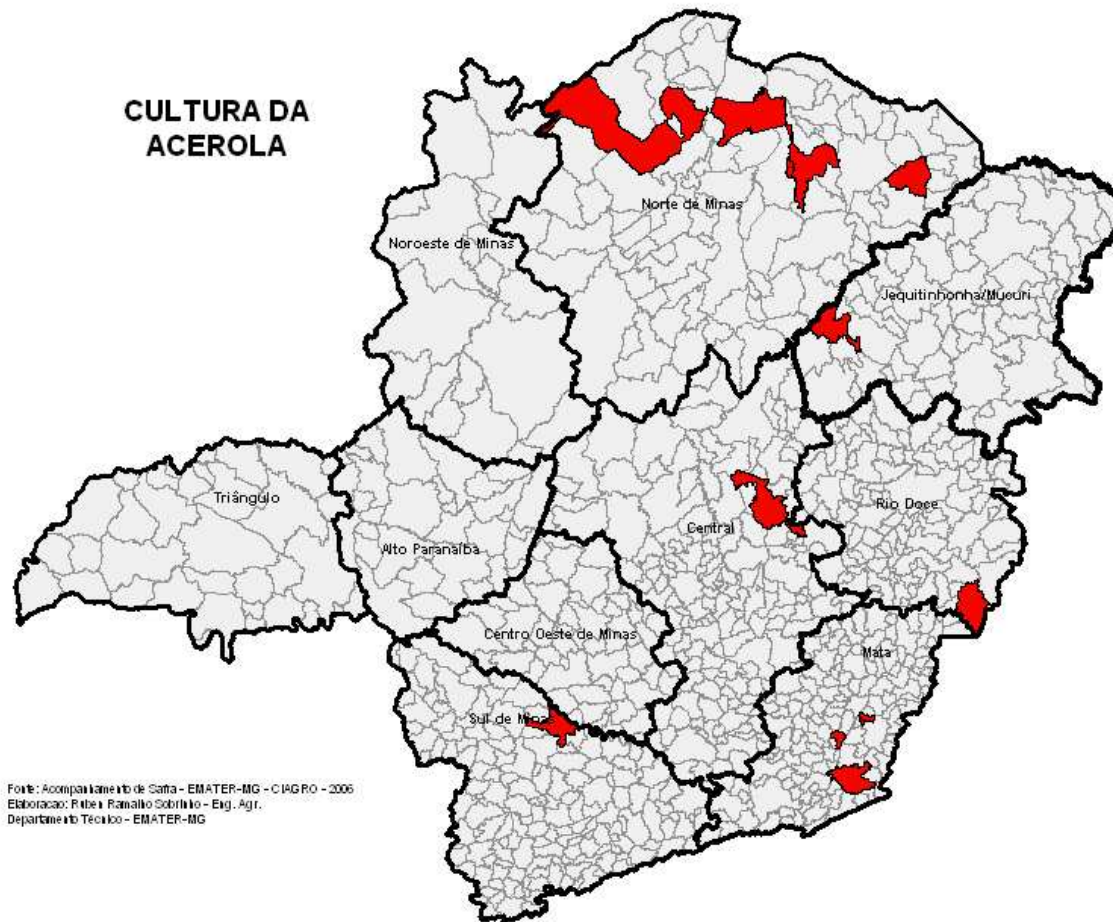
Fonte: Acompanhamento de Safra - EMATER-MG - CIAGRO - 2006
Elaboração: Ruben Ramalho Sobrinho - Eng. Agr.
Departamento Técnico - EMATER-MG

CULTURA DO ABACAXI



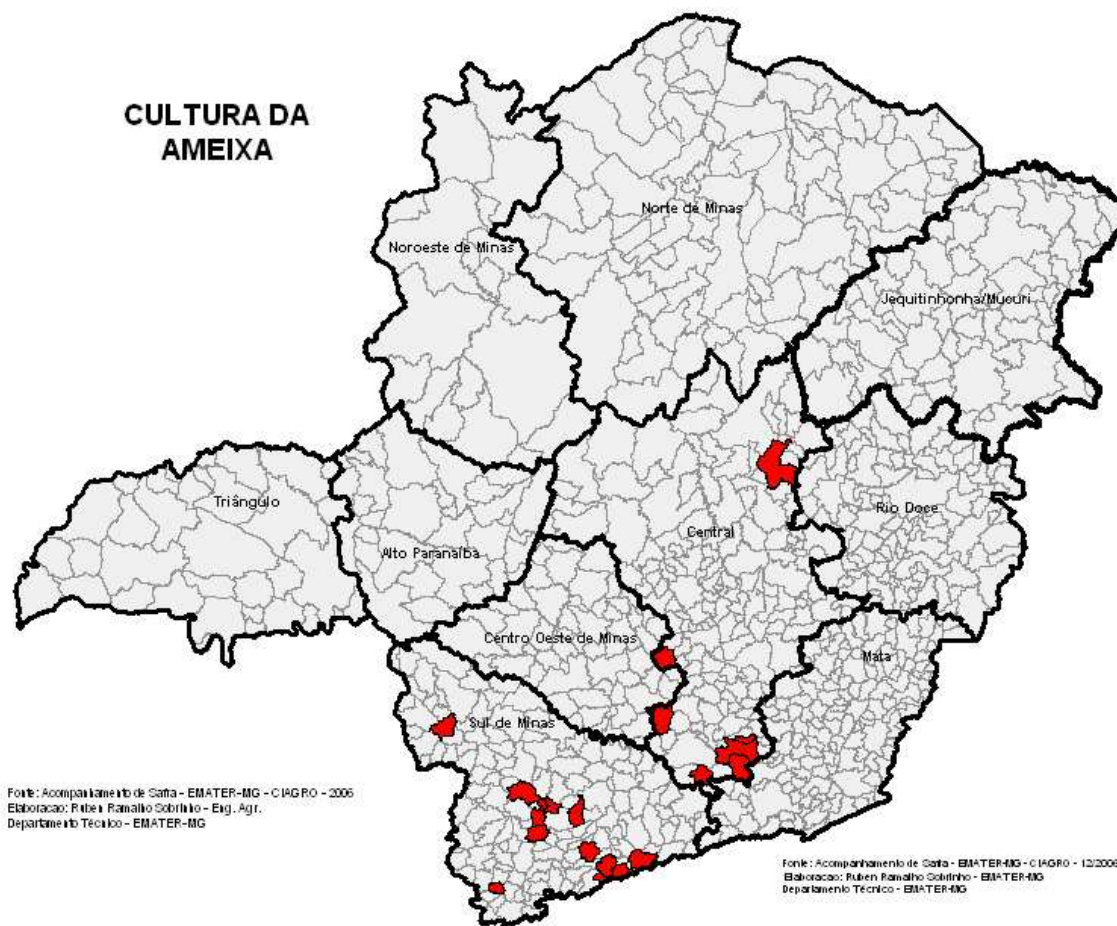
Fonte: Acompanhamento de Safa - EMATER-MG - CIAGRO - 2006
Elaboração: Flávio Ramalho Sobrinho - Eng. Agr.
Departamento Técnico - EMATER-MG

CULTURA DA ACEROLA



Fonte: Acompanhamento de Safra - EMATER-MG - CIAGRO - 2006
Elaboração: Flávio Ramalho Sobrinho - Eng. Agr.
Departamento Técnico - EMATER-MG

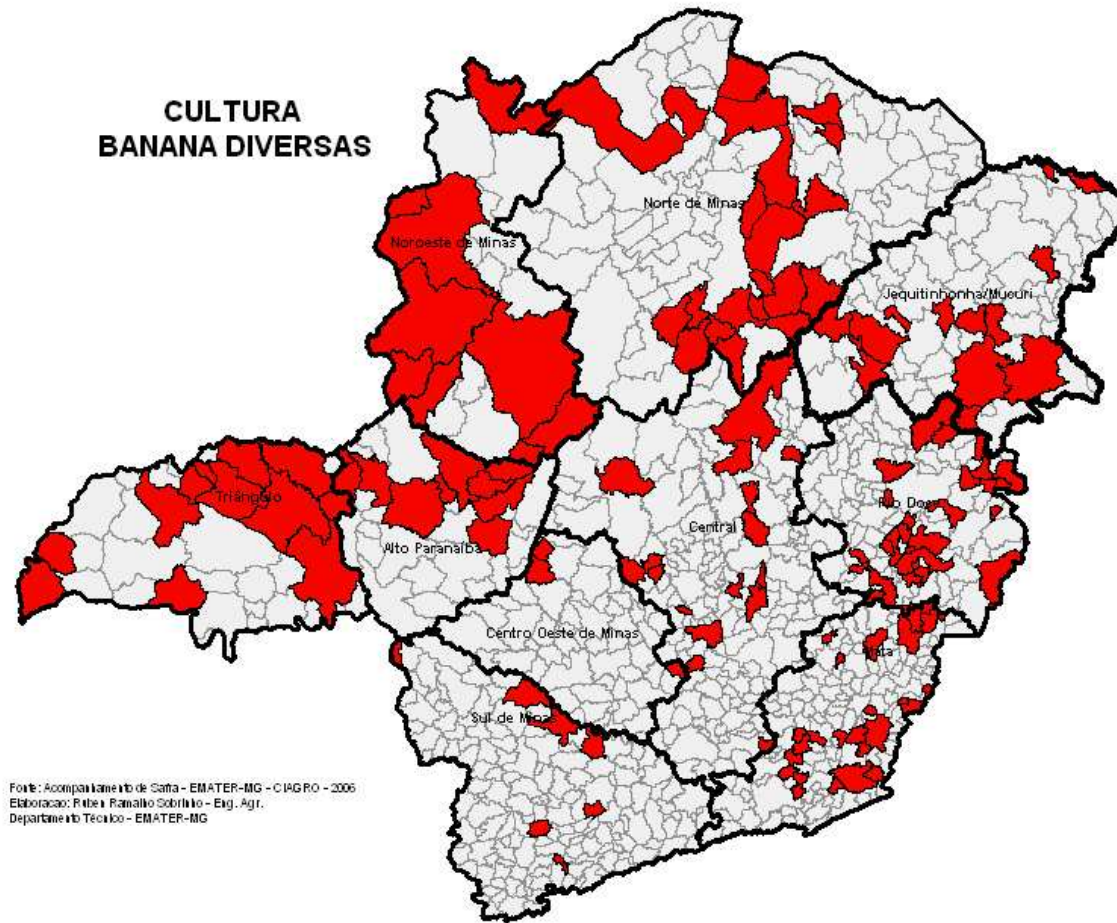
CULTURA DA AMEIXA



Fonte: Acompanhamento de Safra - EMATER-MG - CIAGRO - 2006
Elaboração: Ruben Pinhalto Sobrinho - Eng. Agr.
Departamento Técnico - EMATER-MG

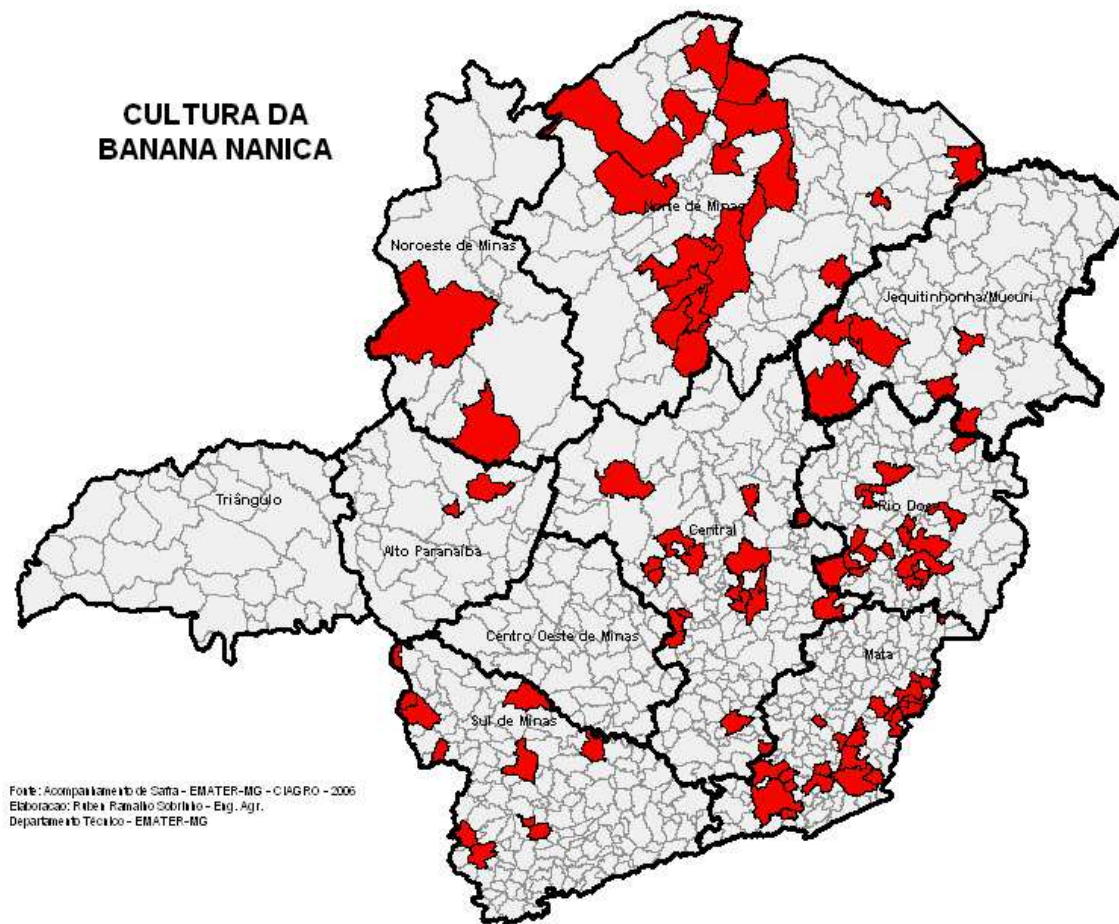
Fonte: Acompanhamento de Safra - EMATER-MG - CIAGRO - 12/2006
Elaboração: Ruben Pinhalto Sobrinho - EMATER-MG
Departamento Técnico - EMATER-MG

CULTURA BANANA DIVERSAS



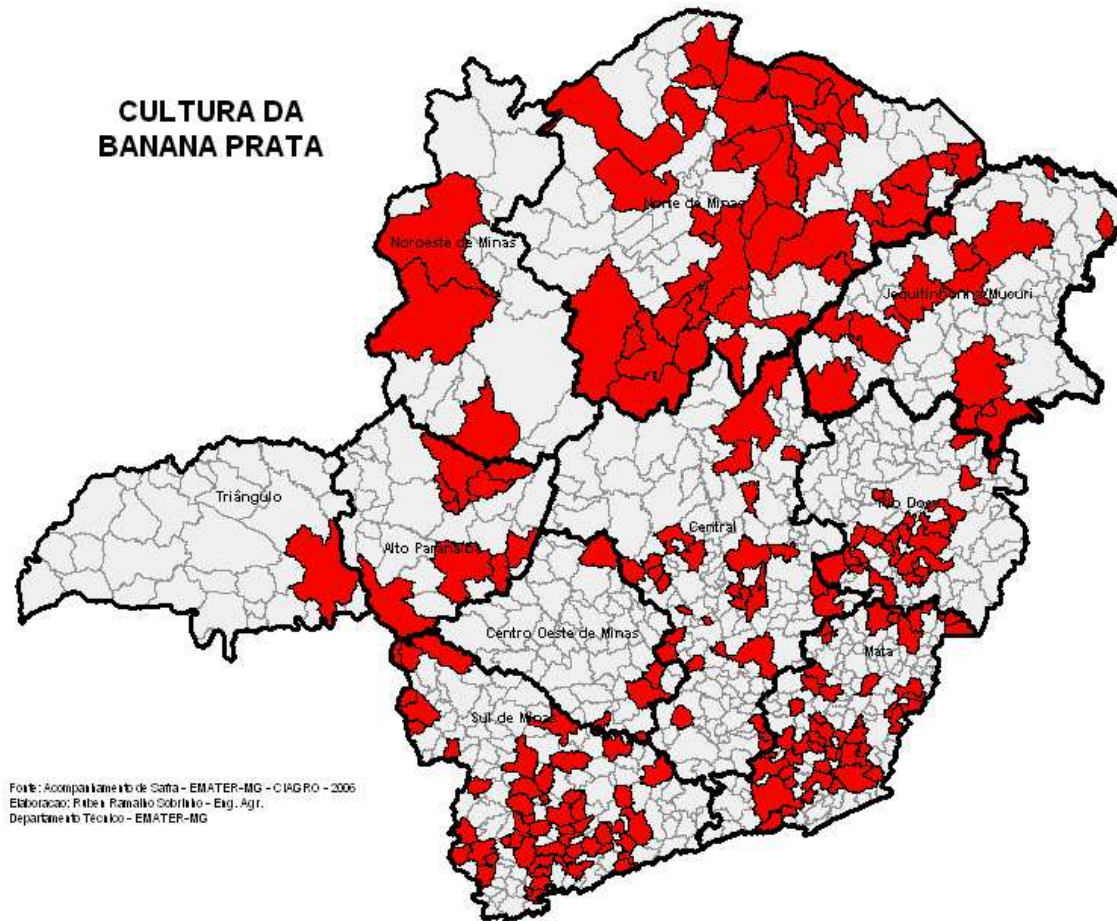
Fonte: Acompanhamento de Safra - EMATER-MG - CIAGRO - 2006
Elaboração: Flávio Ramalho Sobrinho - Eng. Agr.
Departamento Técnico - EMATER-MG

CULTURA DA BANANA NANICA



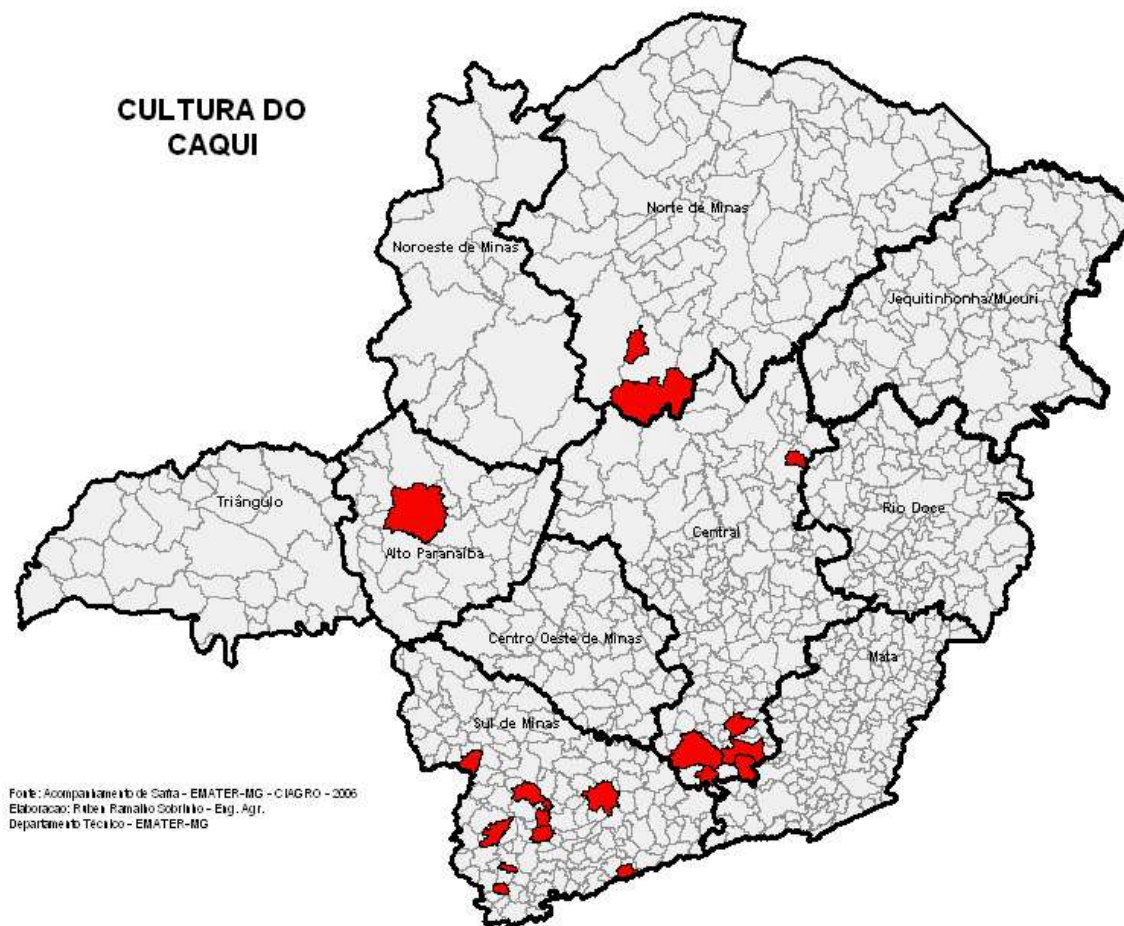
Fonte: Acompanhamento de Safra - EMATER-MG - CIAGRO - 2006
Elaboração: Flávio Ramalho Sobrinho - Eng. Agr.
Departamento Técnico - EMATER-MG

CULTURA DA BANANA PRATA



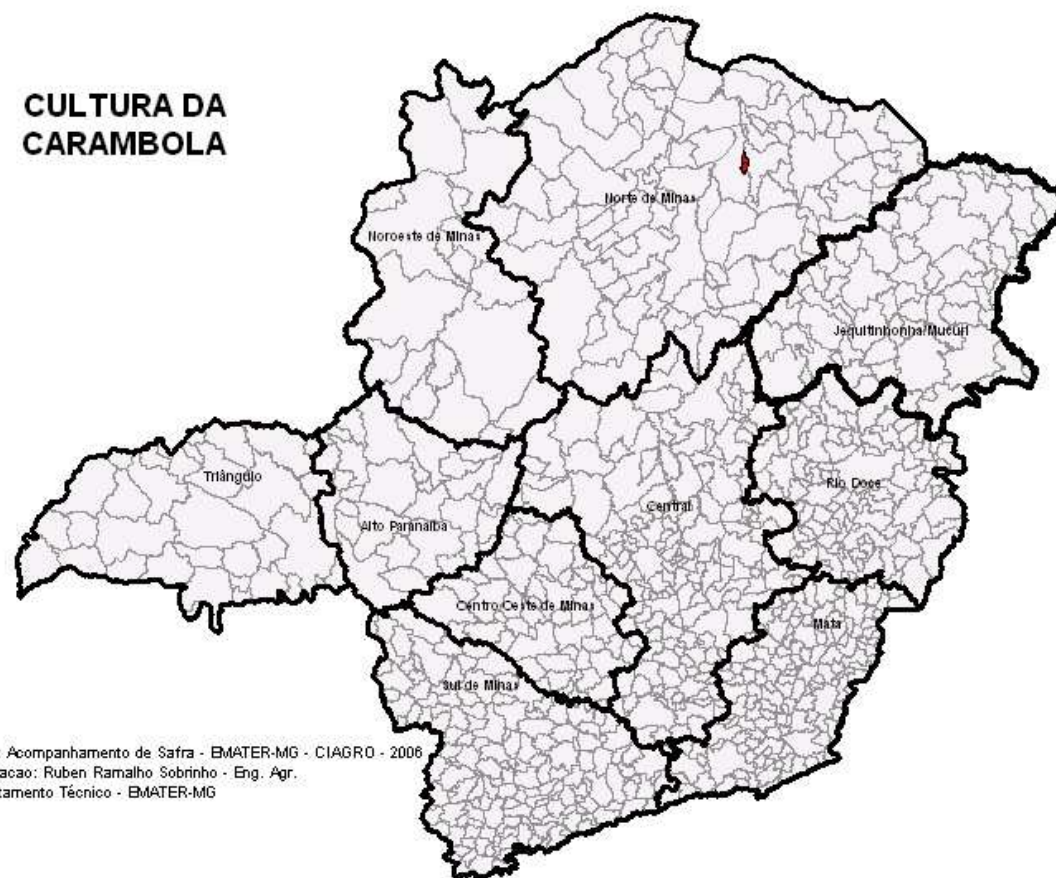
Fonte: Acompanhamento de Safra - EMATER-MG - CIAGRO - 2006
Elaboração: Fátima Ramalho Sobrinho - Eng. Agr.
Departamento Técnico - EMATER-MG

CULTURA DO CAQUI



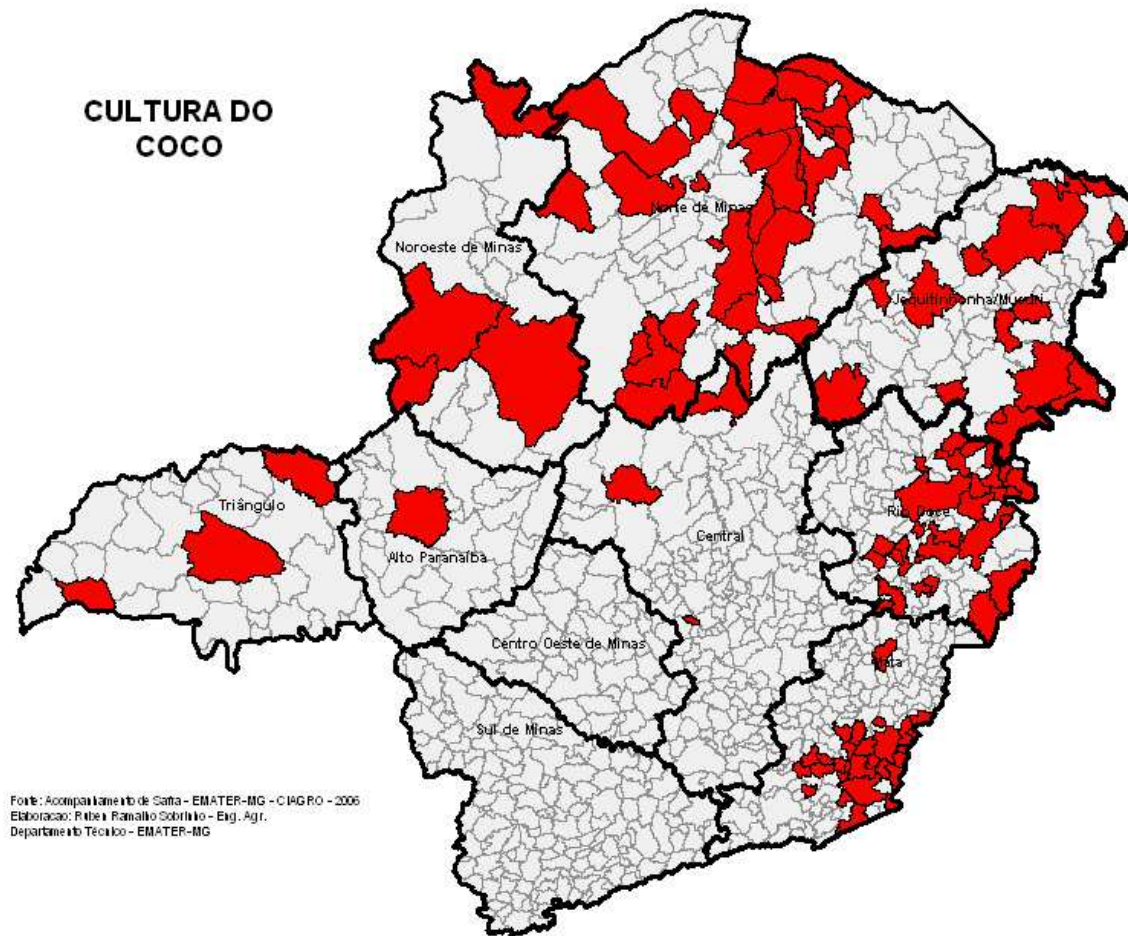
Fonte: Acompanhamento de Safra - EMATER-MG - C IAGRO - 2006
Elaboração: Riba e Ramalho Sobrinho - Eng. Agr.
Departamento Técnico - EMATER-MG

CULTURA DA CARAMBOLA



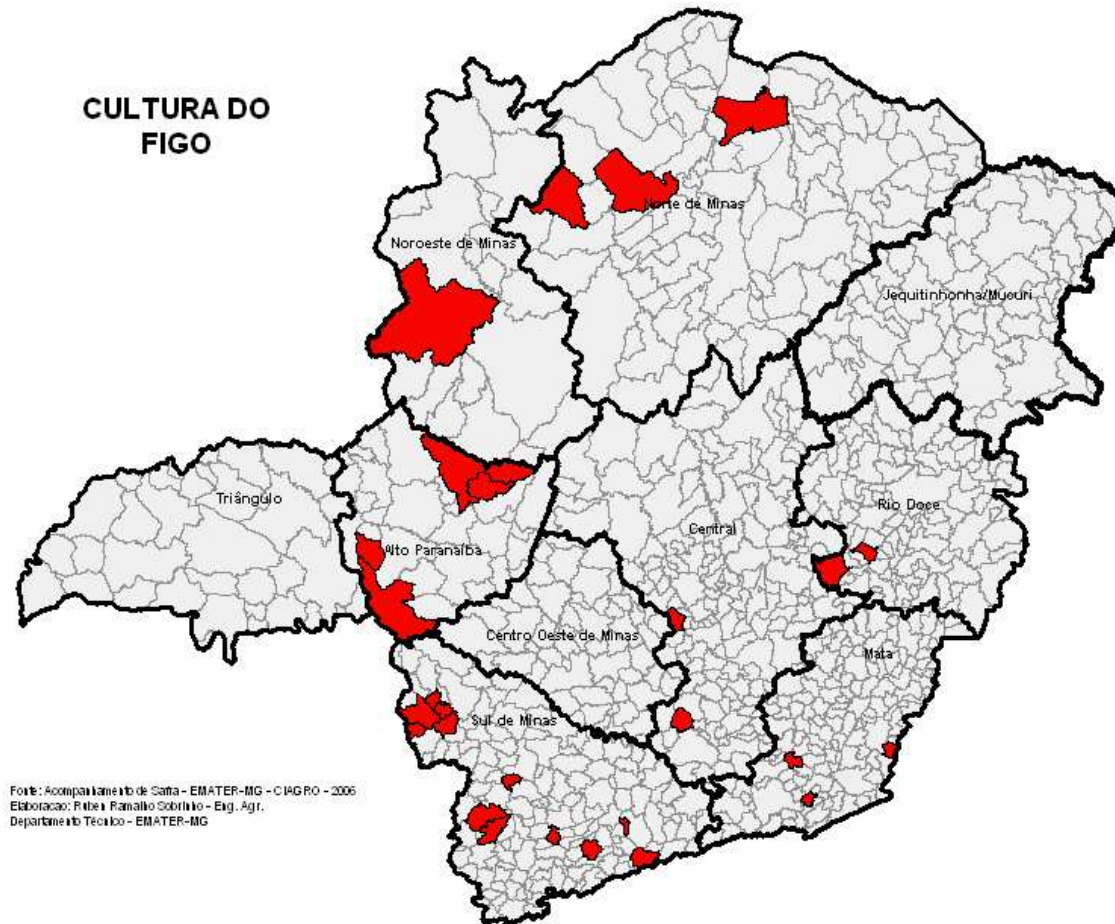
Fonte: Acompanhamento de Safra - EMATER-MG - CIAGRO - 2006
Elaboração: Ruben Ramalho Sobrinho - Eng. Agr.
Departamento Técnico - EMATER-MG

CULTURA DO COCO



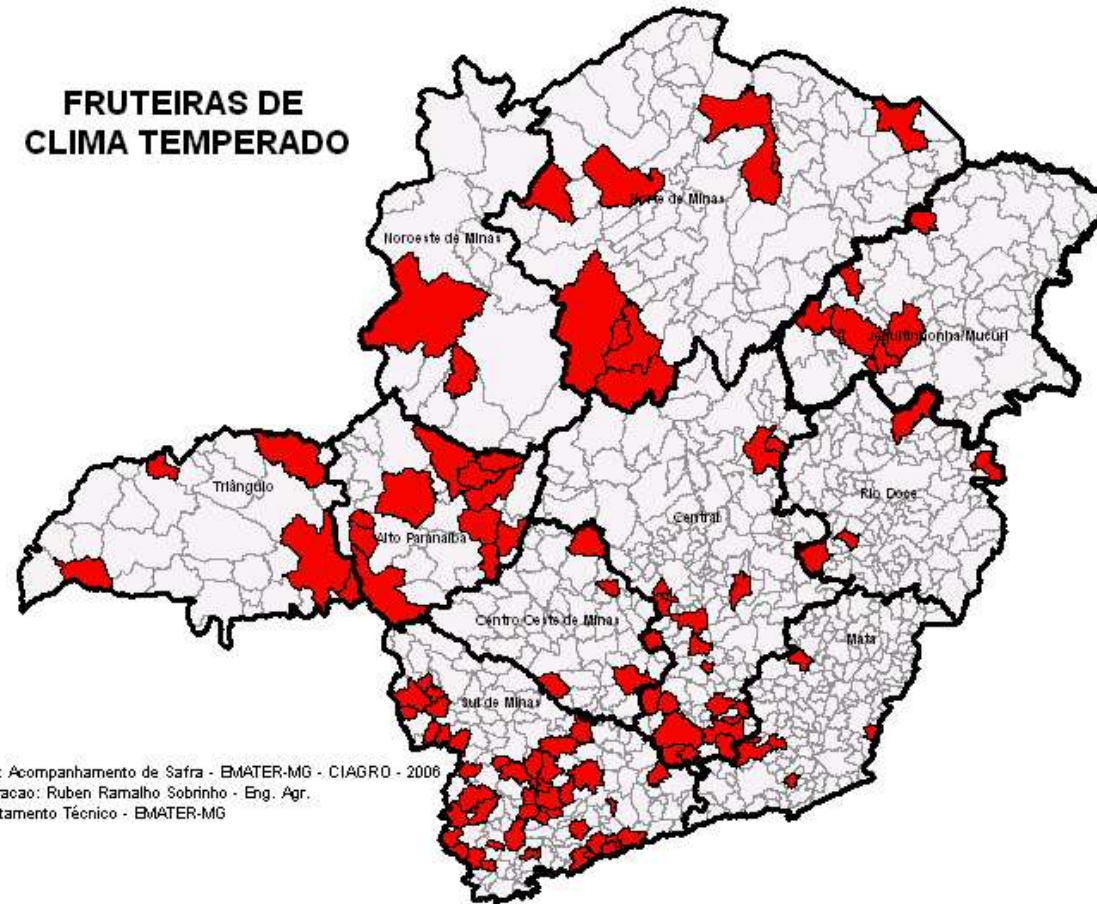
Fonte: Acompanhamento de Safra - EMATER-MG - CIAGRO - 2006
Elaboração: Ruben Ramalho Sobrinho - Eng. Agr.,
Departamento Técnico - EMATER-MG

CULTURA DO FIGO



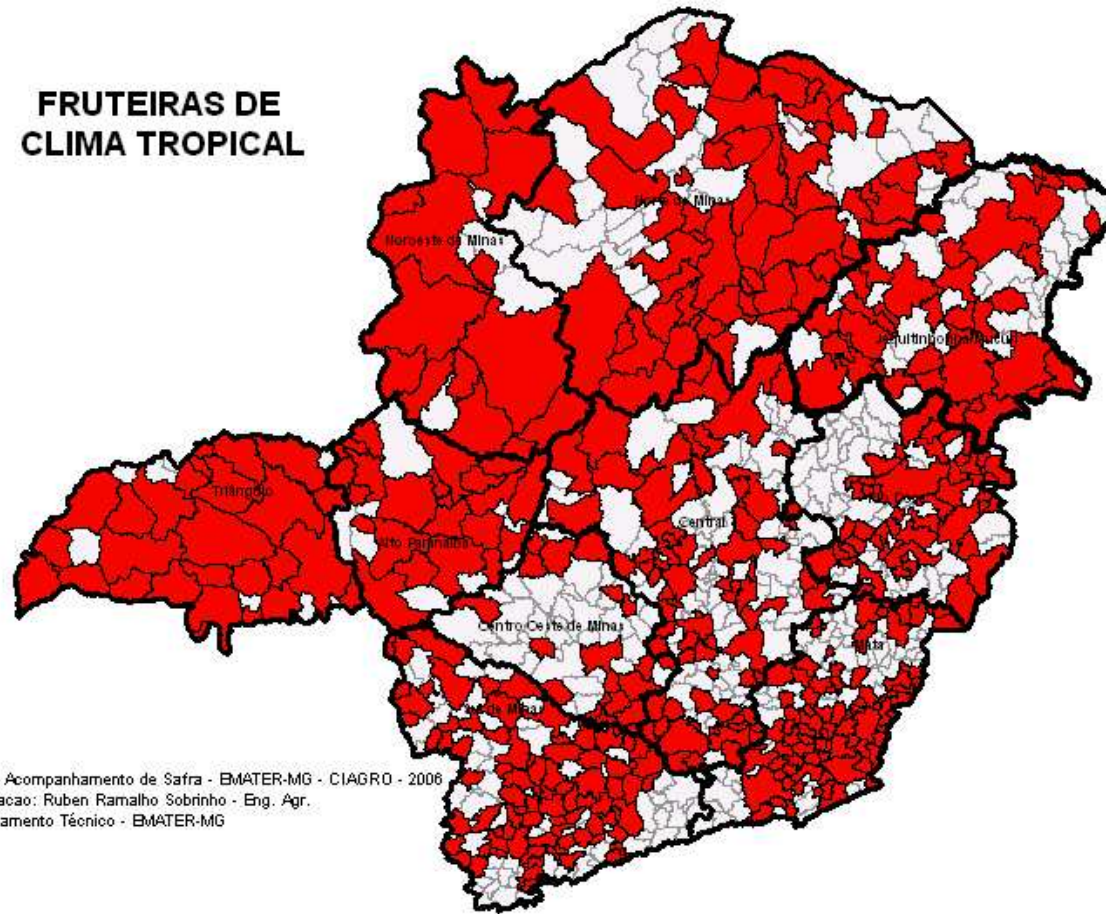
FONTE: Acompanhamento de Saffa - EMATER-MG - CIAGRO - 2006
Elaboração: Rubei Ramalho Sobrinho - Eng. Agr.
Departamento Técnico - EMATER-MG

FRUTEIRAS DE CLIMA TEMPERADO



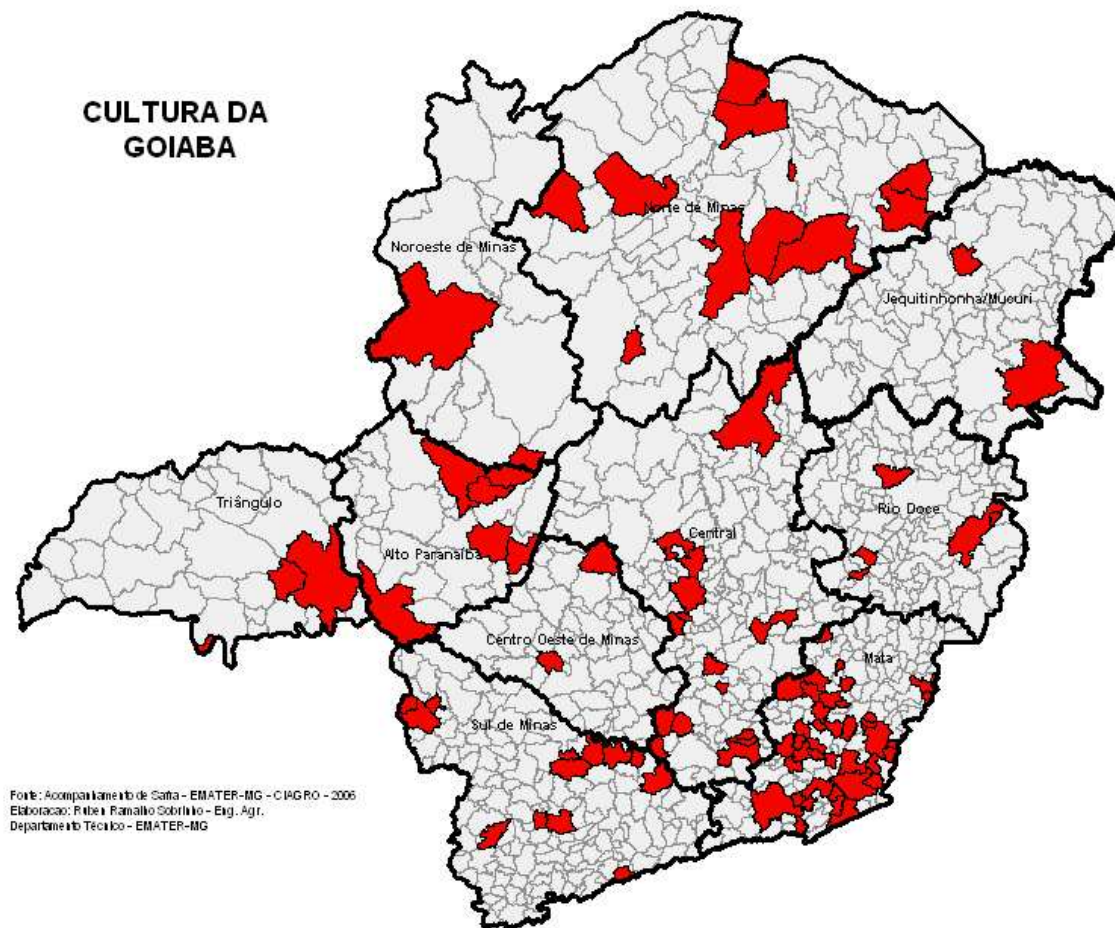
Fonte: Acompanhamento de Safra - EMATER-MG - CIAGRO - 2006
Elaboração: Ruben Ramalho Sobrinho - Eng. Agr.
Departamento Técnico - EMATER-MG

FRUTEIRAS DE CLIMA TROPICAL



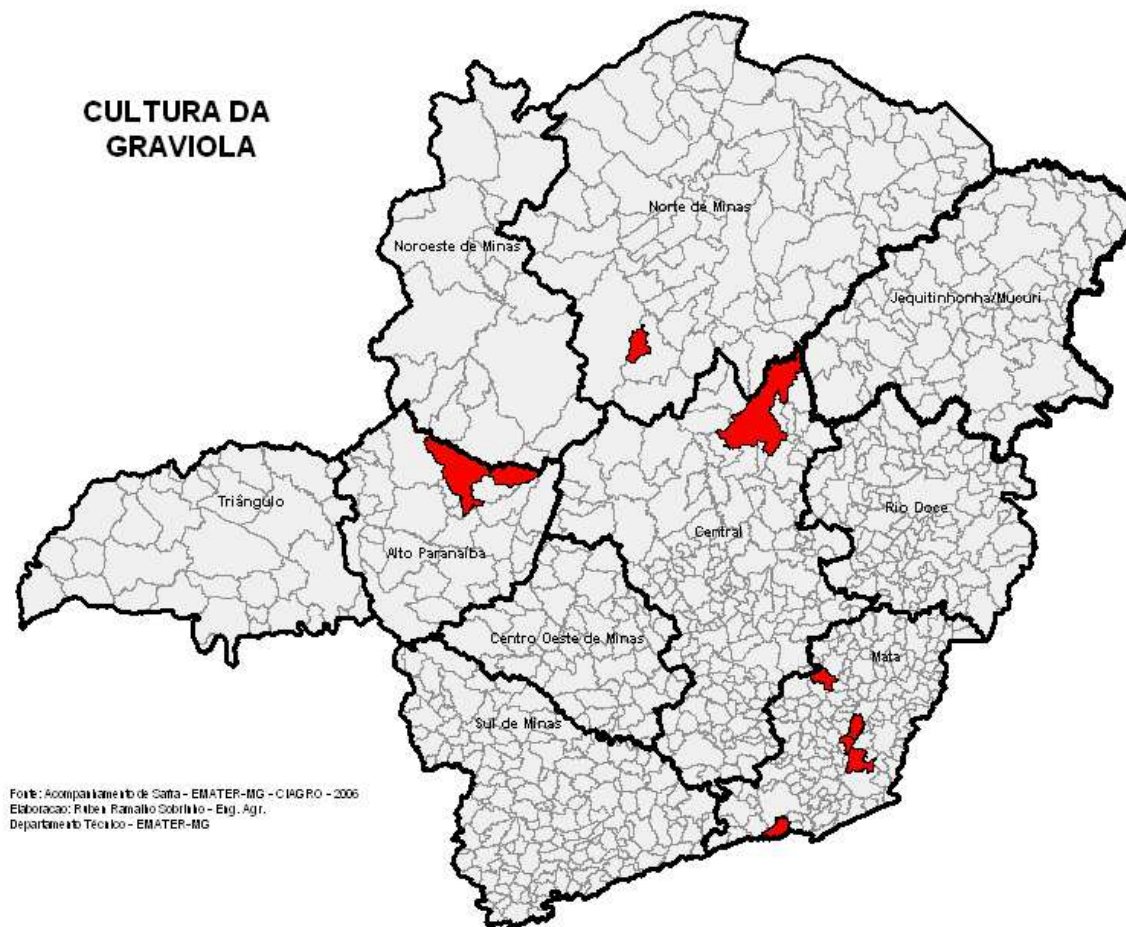
Fonte: Acompanhamento de Safra - BMATER-MG - CIAGRO - 2006
Elaboração: Ruben Ramalho Sobrinho - Eng. Agr.
Departamento Técnico - BMATER-MG

CULTURA DA GOIABA



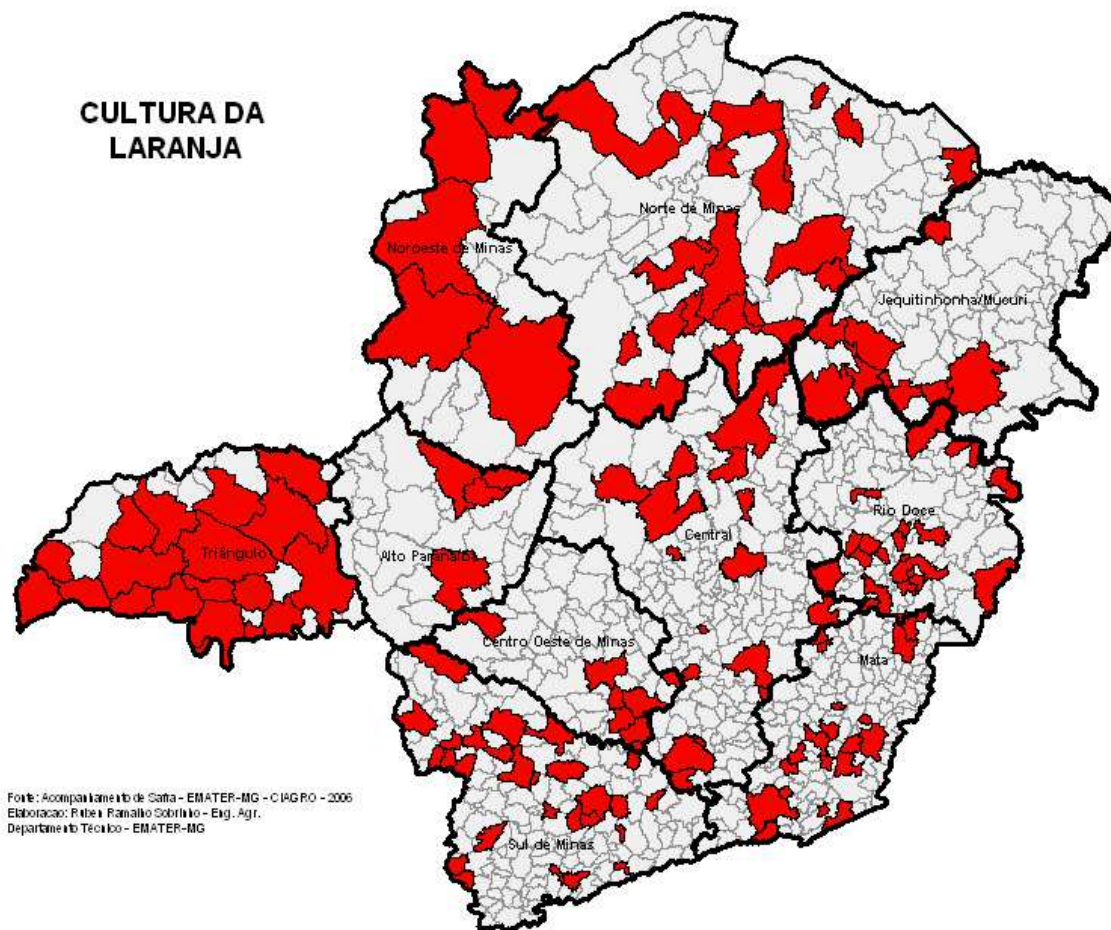
Fonte: Acompanhamento de Safra - EMATER-MG - CIAGRO - 2006
Elaboração: Rafael Ramalho Sobrinho - Eng. Agr.
Departamento Técnico - EMATER-MG

CULTURA DA GRAVIOLA



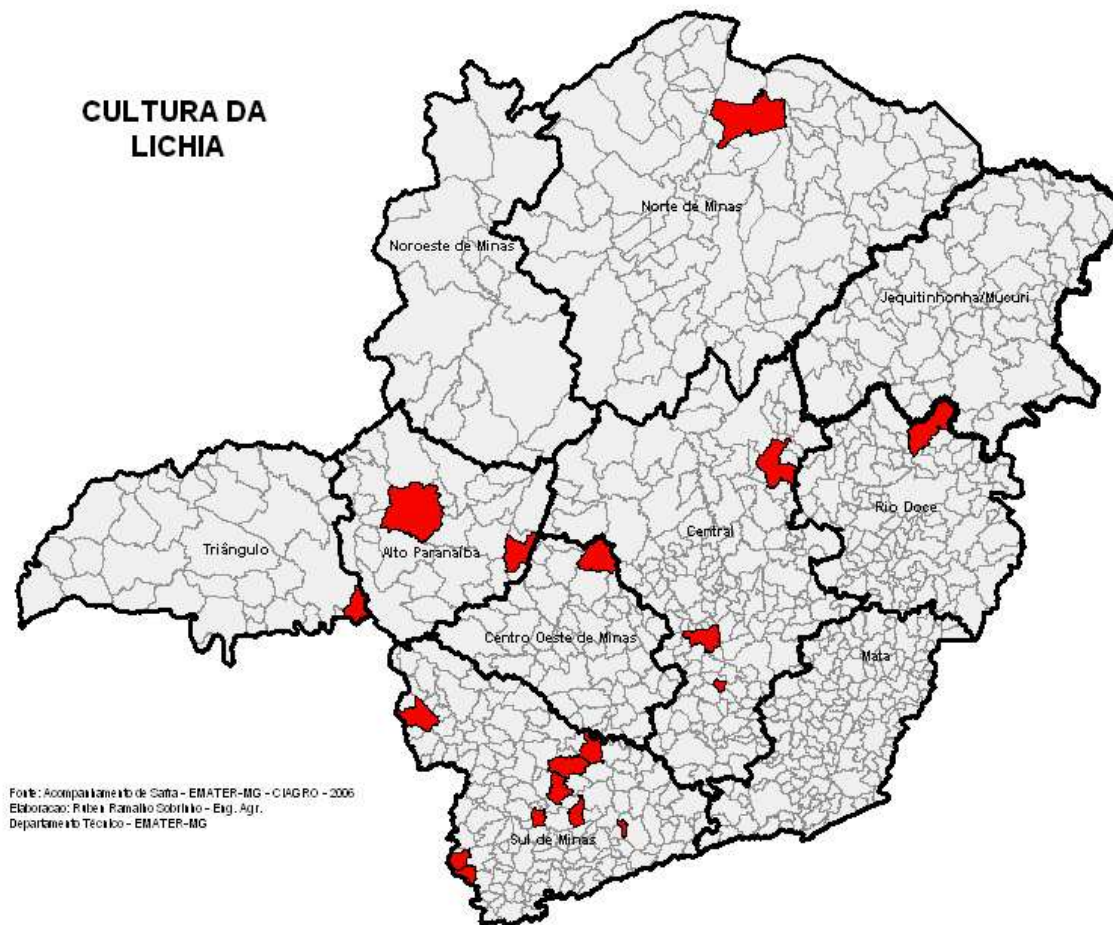
Fonte: Acompanhamento de Satis - EMATER-MG - C/AGRO - 2005
Elaboração: Ribeiro Ramalho Sobrinho - Eng. Agr.
Departamento Técnico - EMATER-MG

CULTURA DA LARANJA



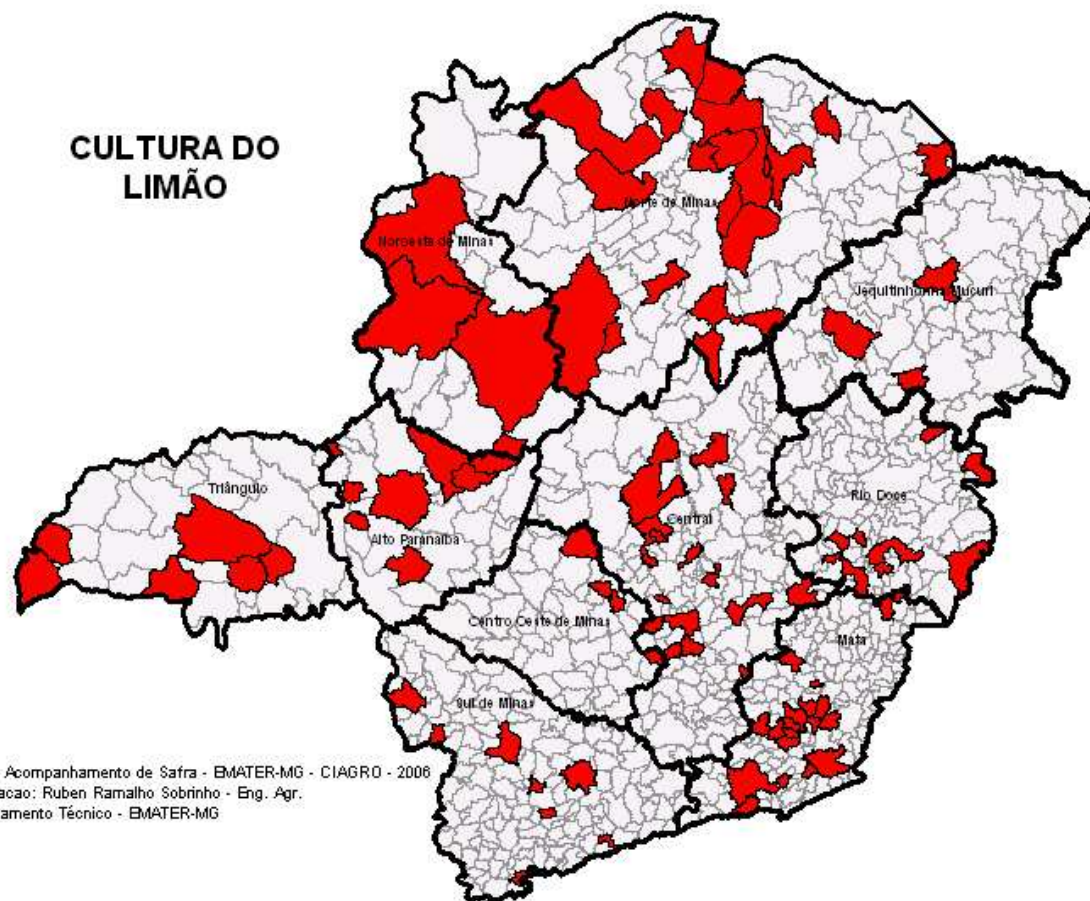
Fonte: Acompanhamento de Safras - EMATER-MG - C IAGRO - 2006
Elaboração: Fábio Ramalho Sobrinho - Eng. Agr.
Departamento Técnico - EMATER-MG

CULTURA DA LICHIA



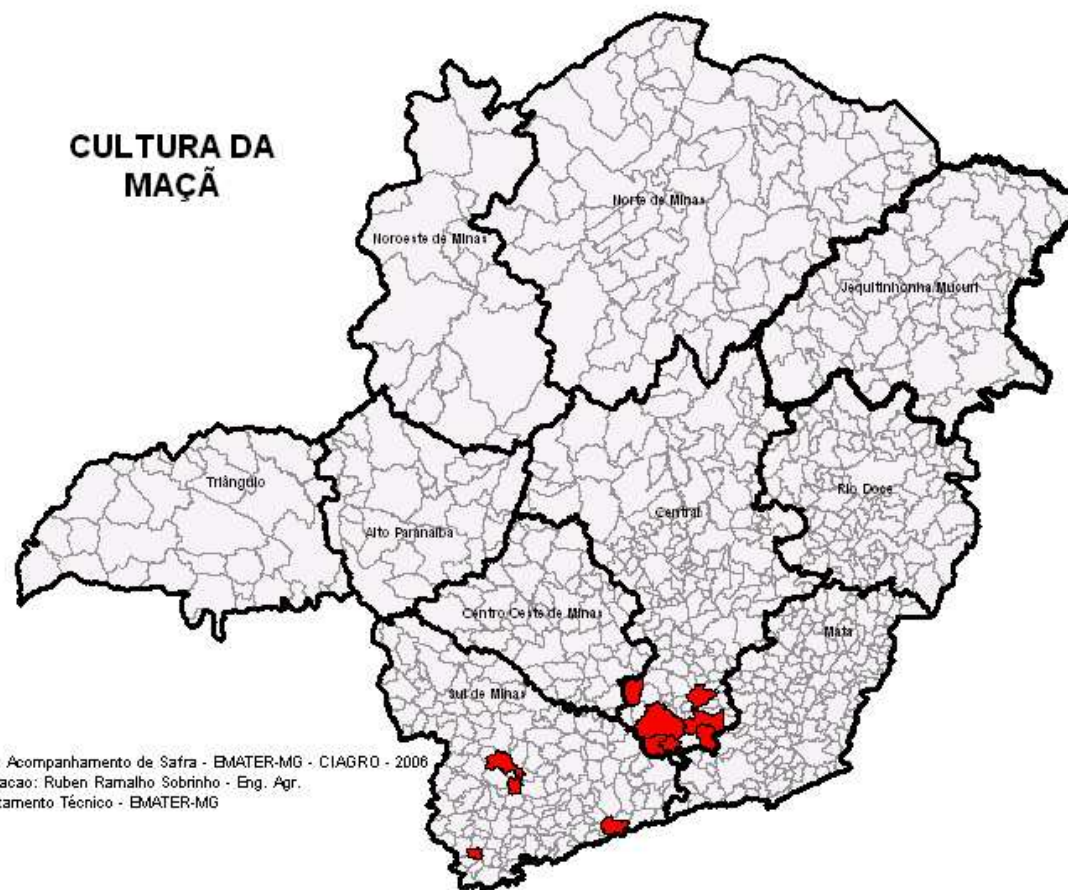
Fonte: Acompanhamento de Satis - EMATER-MG - C/AGRO - 2005
Elaboração: Rubei Ranalho Sobrinho - Eng. Agr.
Departamento Técnico - EMATER-MG

CULTURA DO LIMÃO



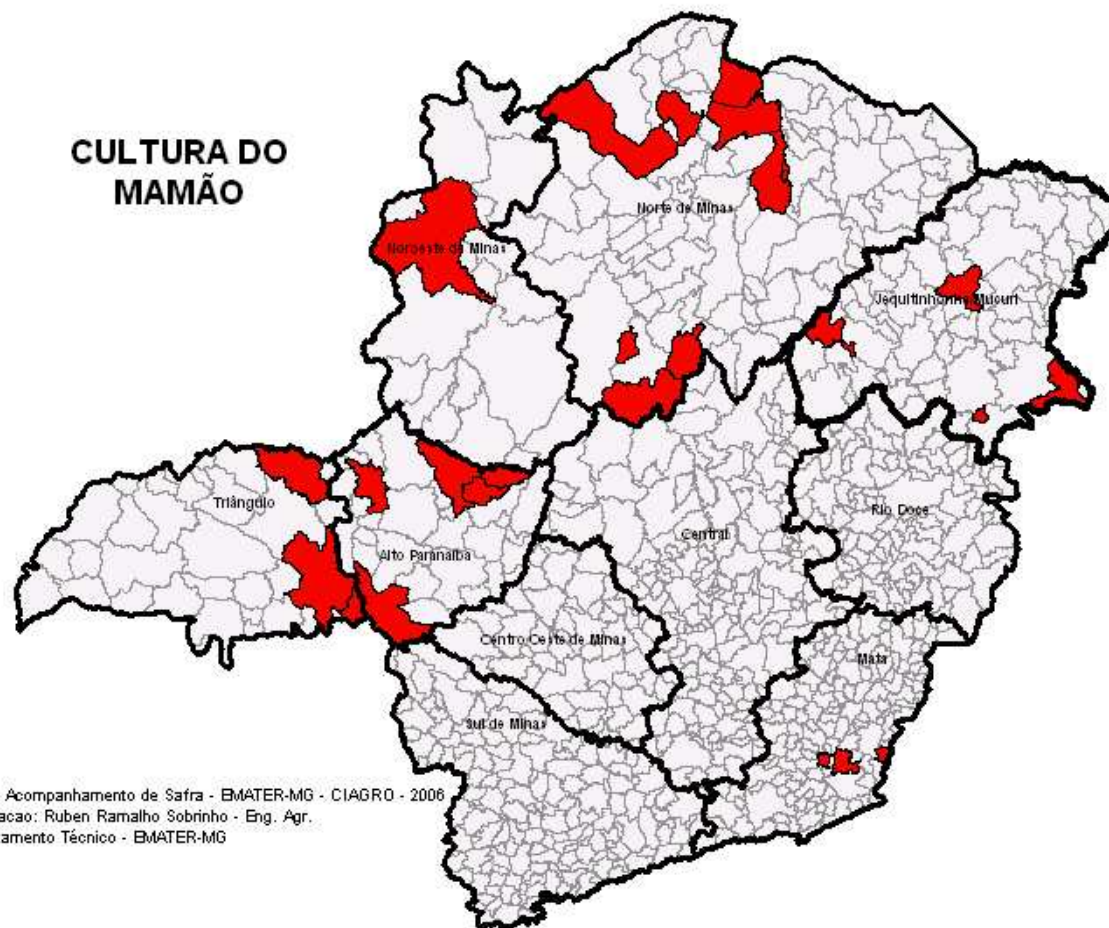
Fonte: Acompanhamento de Safra - EMATER-MG - CIAGRO - 2006
Elaboração: Ruben Ramalho Sobrinho - Eng. Agr.
Departamento Técnico - EMATER-MG

CULTURA DA MAÇÃ



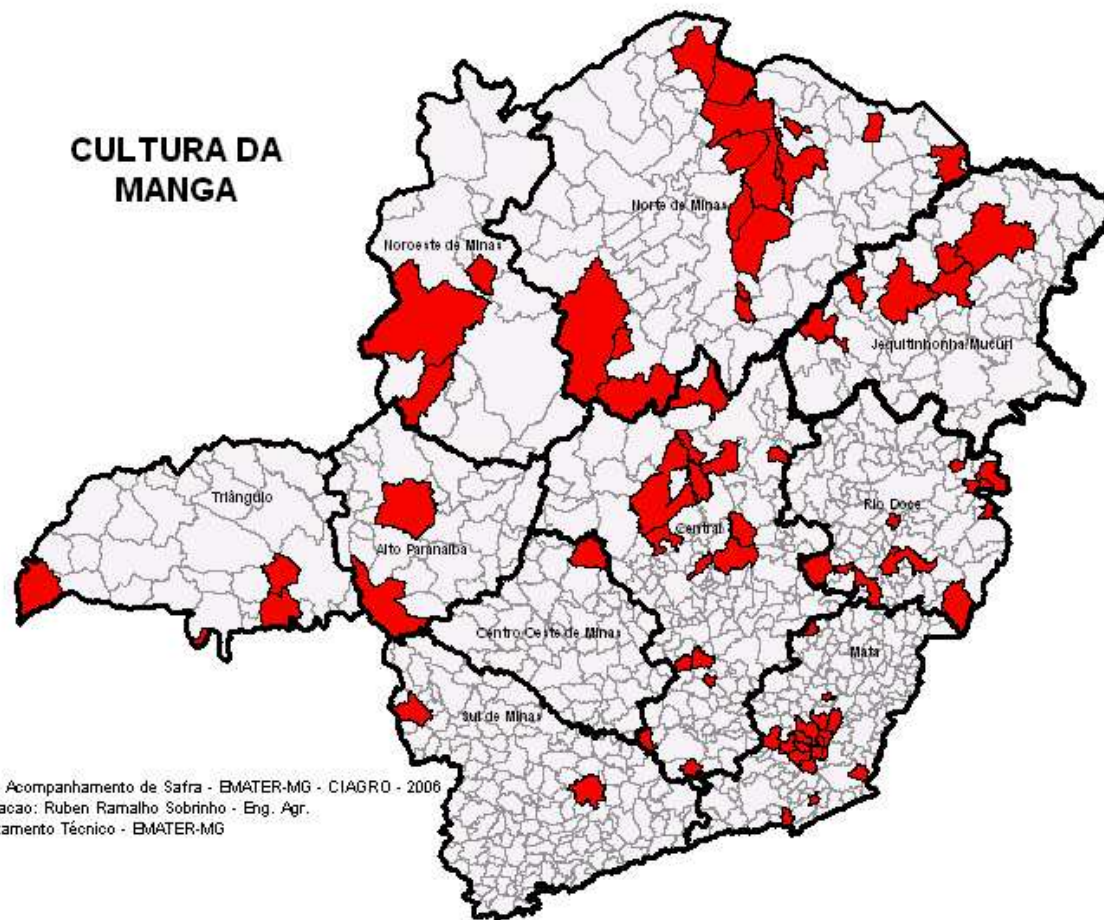
Fonte: Acompanhamento de Safra - EMATER-MG - CIAGRO - 2006
Elaboracao: Ruben Ramalho Sobrinho - Eng. Agr.
Departamento Técnico - EMATER-MG

CULTURA DO MAMÃO



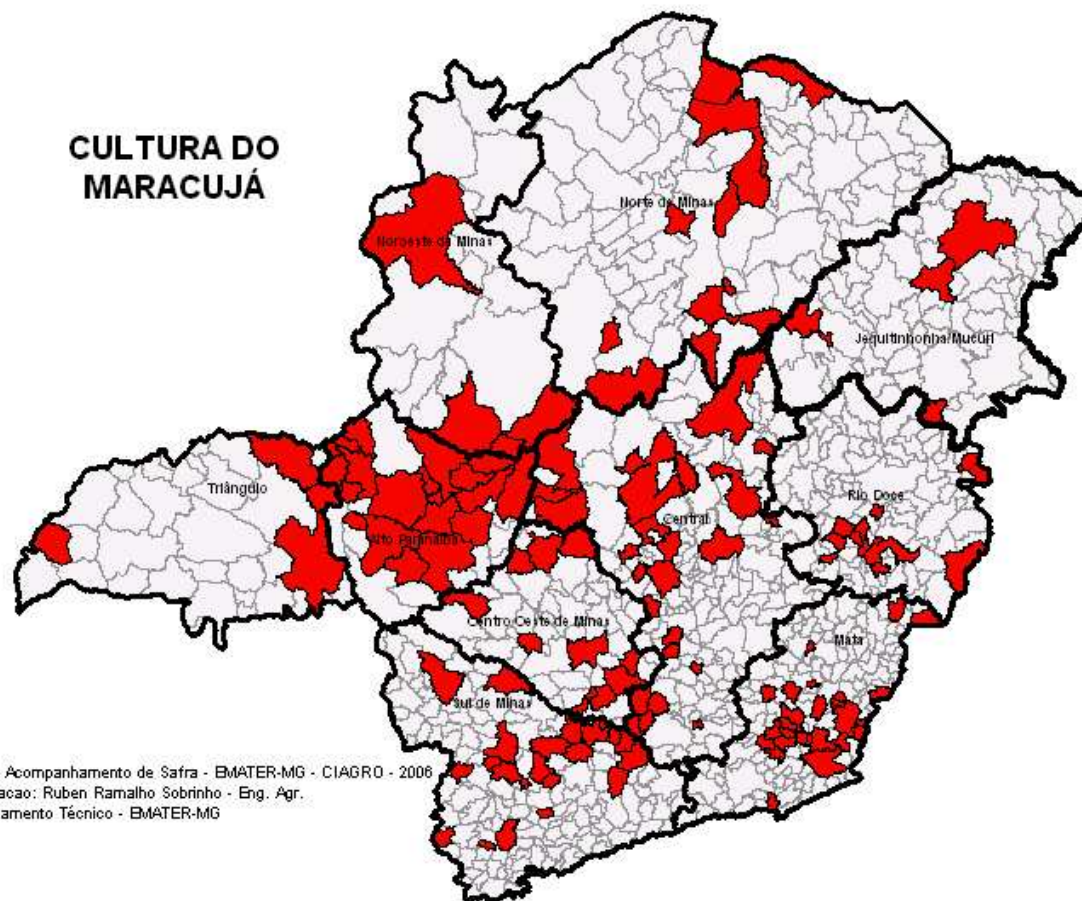
Fonte: Acompanhamento de Safra - EMATER-MG - CIAGRO - 2006
Elaboração: Ruben Ramalho Sobrinho - Eng. Agr.
Departamento Técnico - EMATER-MG

CULTURA DA MANGA



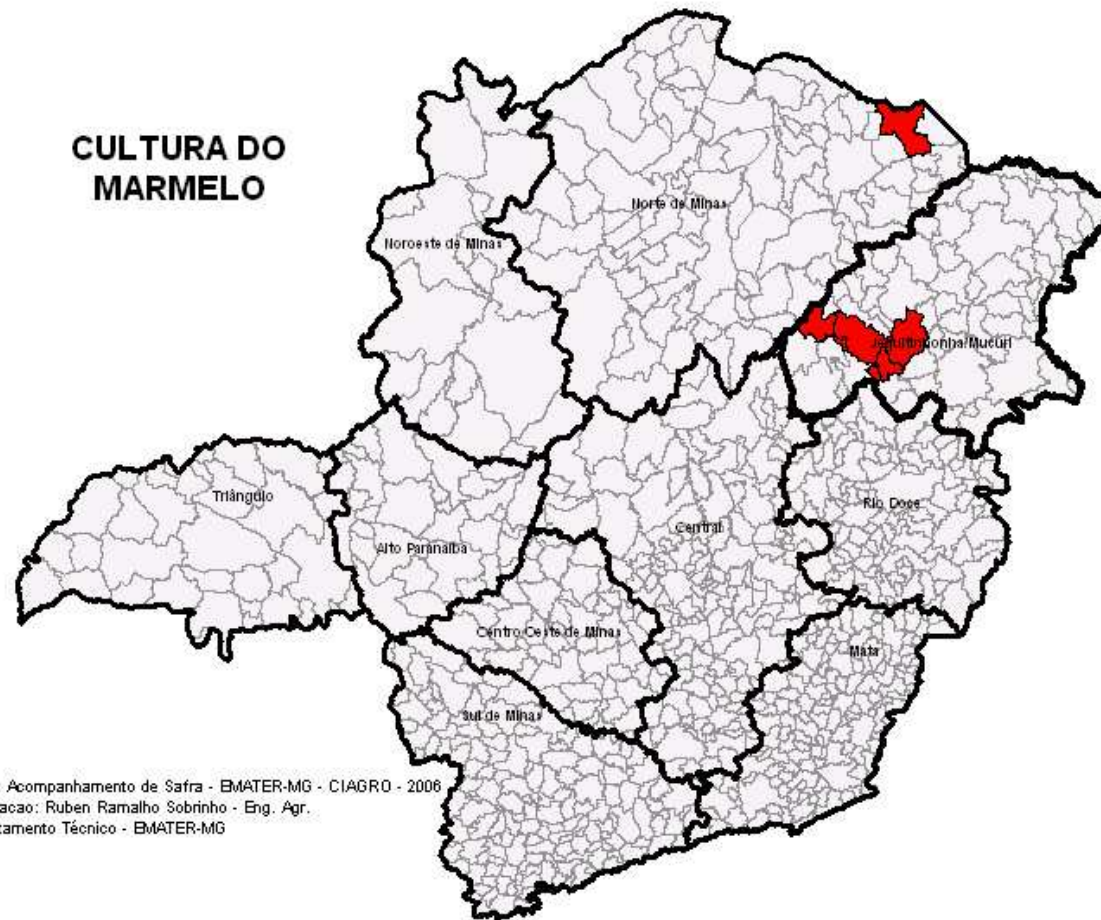
Fonte: Acompanhamento de Safra - EMATER-MG - CIAGRO - 2006
Elaboração: Ruben Ramalho Sobrinho - Eng. Agr.
Departamento Técnico - EMATER-MG

CULTURA DO MARACUJÁ



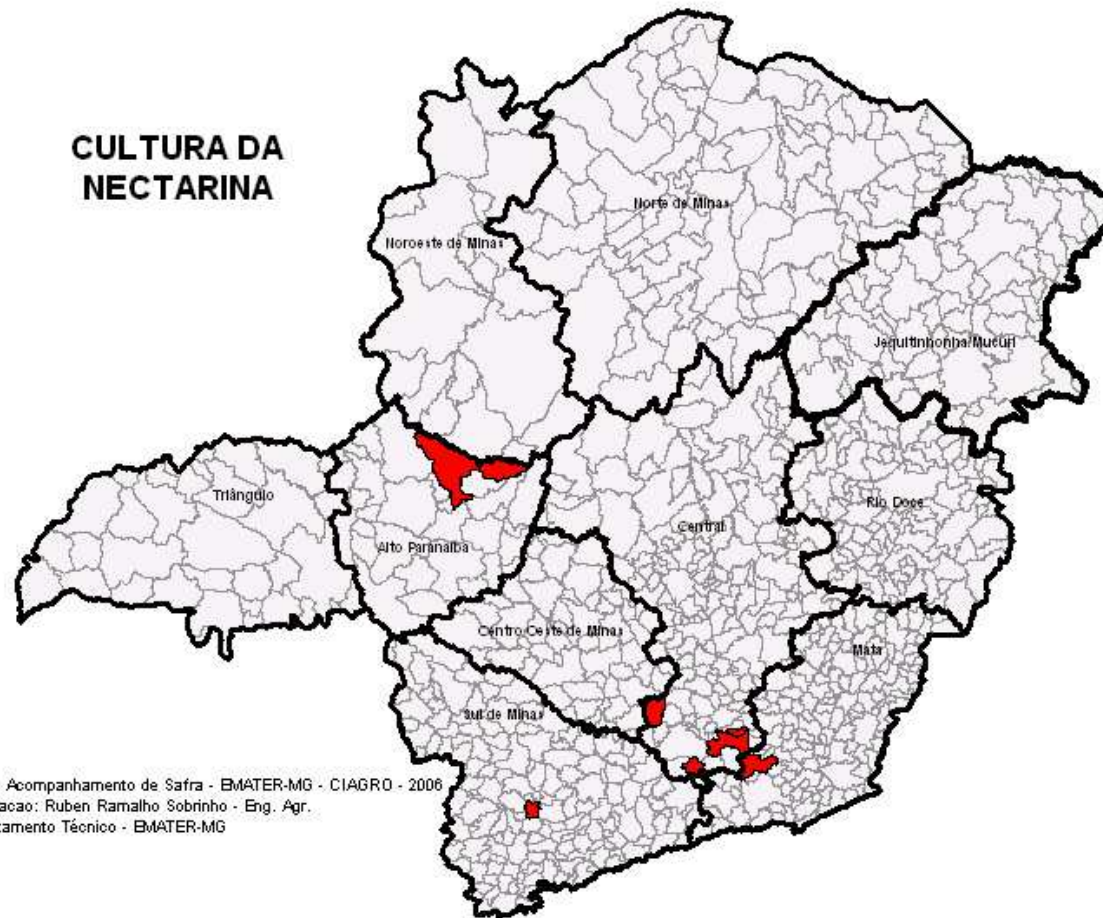
Fonte: Acompanhamento de Safra - EMATER-MG - CIAGRO - 2006
Elaboração: Ruben Ramalho Sobrinho - Eng. Agr.
Departamento Técnico - EMATER-MG

CULTURA DO MARMELO



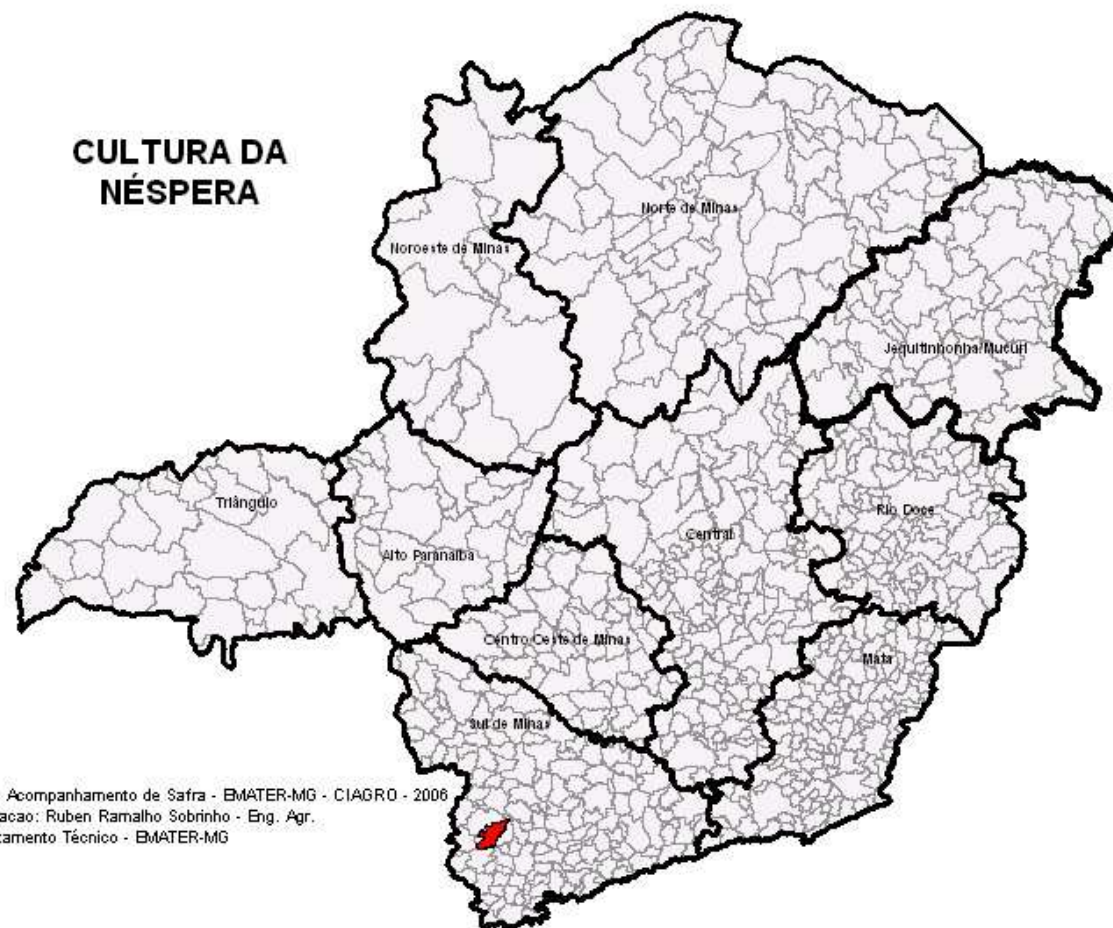
Fonte: Acompanhamento de Safra - EMATER-MG - CIAGRO - 2006
Elaboração: Ruben Ramalho Sobrinho - Eng. Agr.
Departamento Técnico - EMATER-MG

CULTURA DA NECTARINA



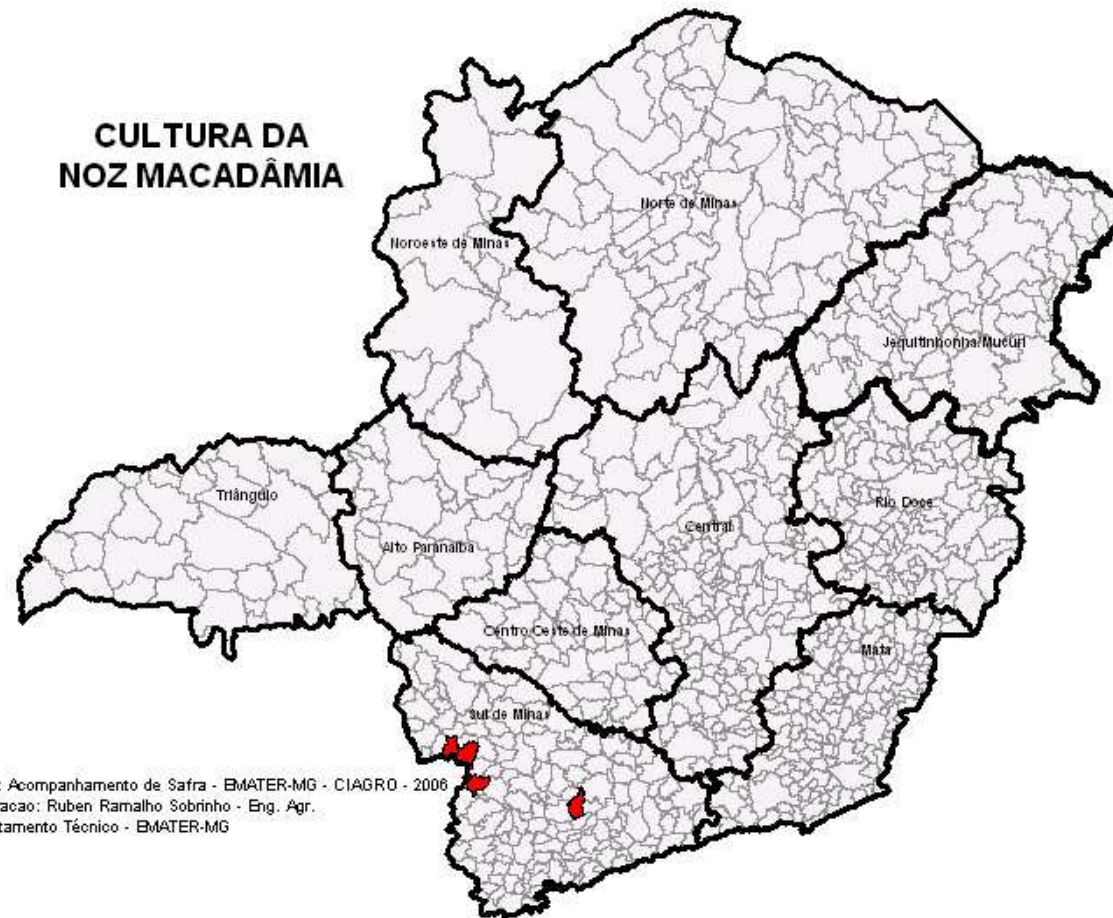
Fonte: Acompanhamento de Safra - EMATER-MG - CIAGRO - 2006
Elaboração: Ruben Ramalho Sobrinho - Eng. Agr.
Departamento Técnico - EMATER-MG

CULTURA DA NÉSPERA



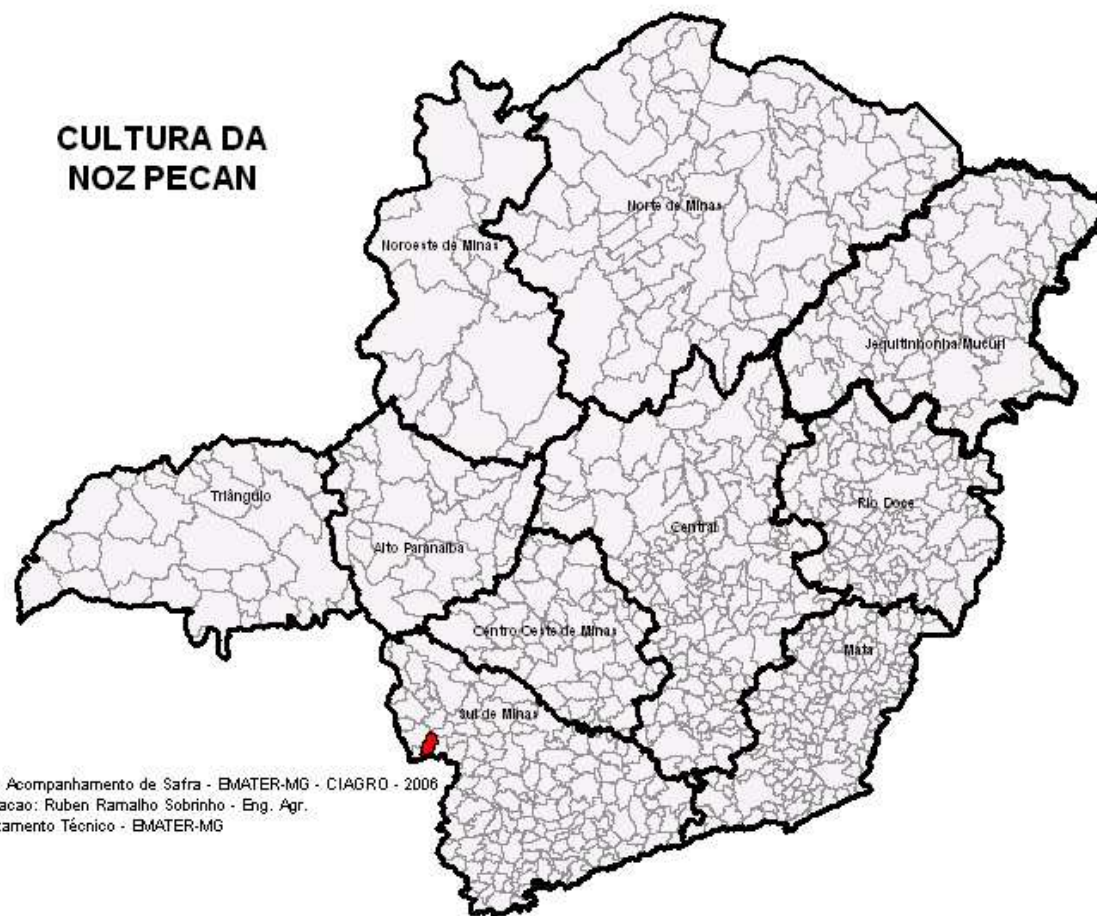
Fonte: Acompanhamento de Safra - EMATER-MG - CIAGRO - 2006
Elaboração: Ruben Ramalho Sobrinho - Eng. Agr.
Departamento Técnico - EMATER-MG

CULTURA DA NOZ MACADÂMIA



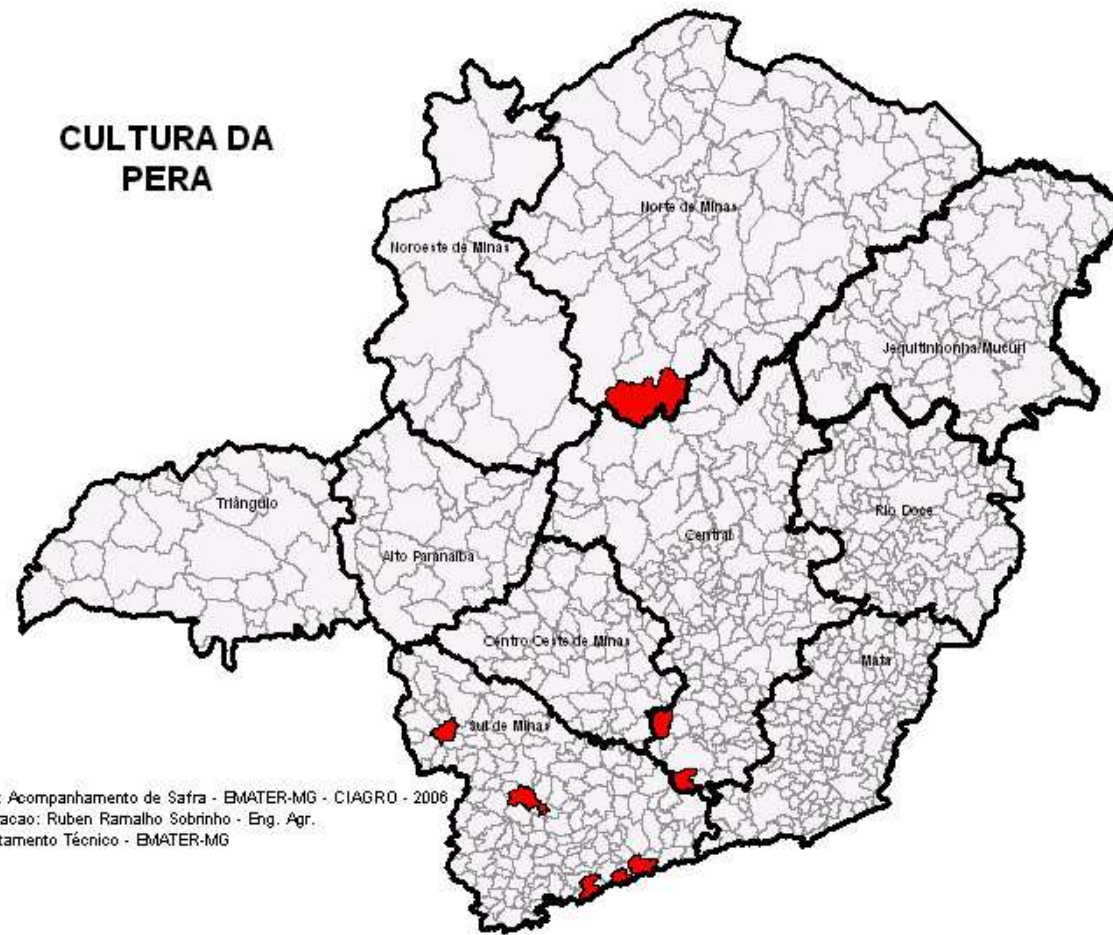
Fonte: Acompanhamento de Safra - EMATER-MG - CIAGRO - 2006
Elaboração: Ruben Ramalho Sobrinho - Eng. Agr.
Departamento Técnico - EMATER-MG

CULTURA DA NOZ PECAN



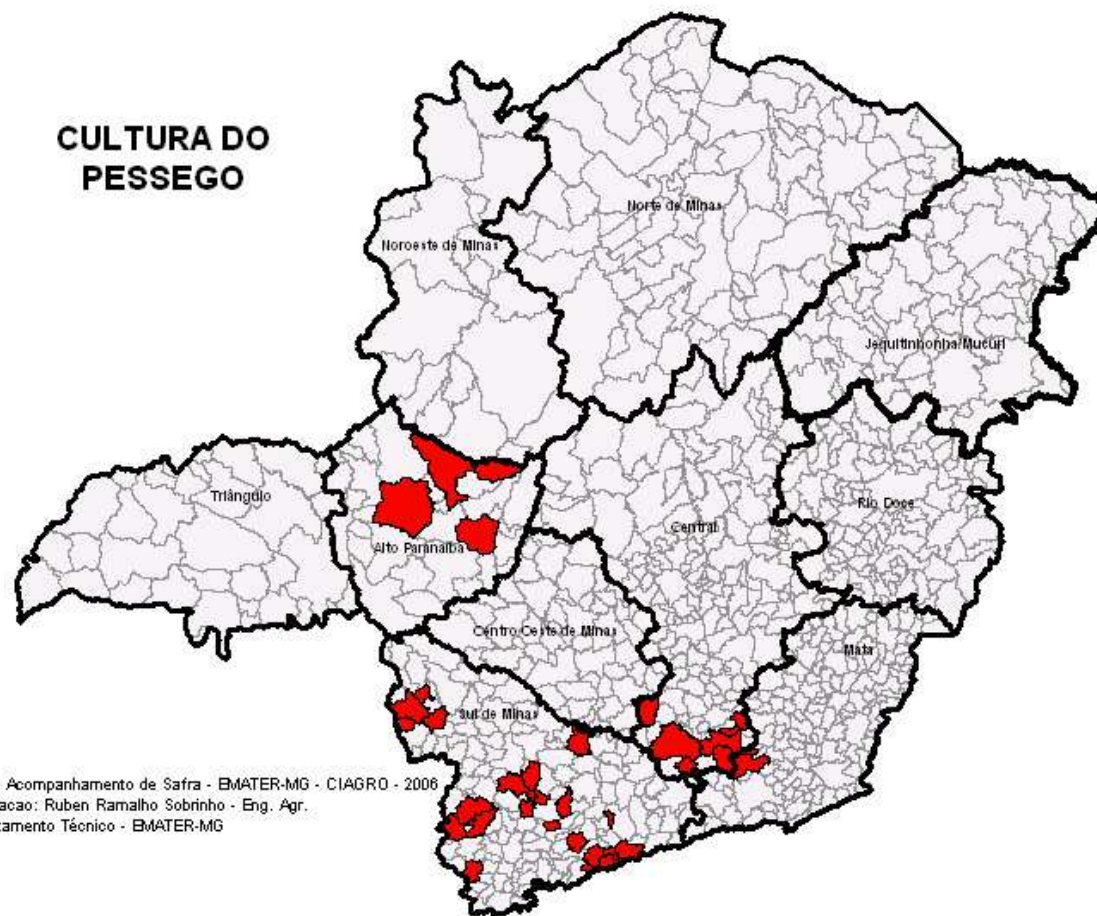
Fonte: Acompanhamento de Safra - EMATER-MG - CIAGRO - 2006
Elaboração: Ruben Ramalho Sobrinho - Eng. Agr.
Departamento Técnico - EMATER-MG

CULTURA DA PERA



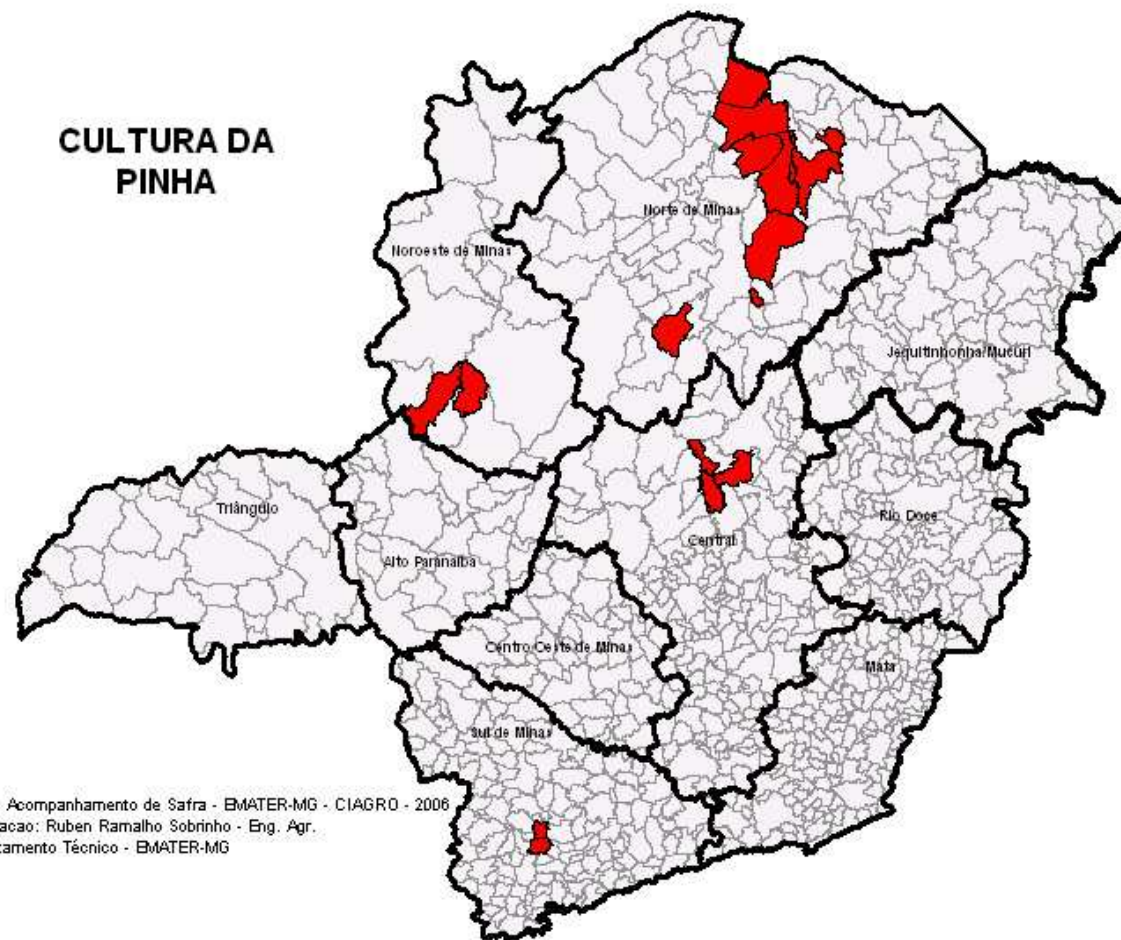
Fonte: Acompanhamento de Safra - BMATER-MG - CIAGRO - 2006
Elaboração: Ruben Ramalho Sobrinho - Eng. Agr.
Departamento Técnico - BMATER-MG

CULTURA DO PESSEGO



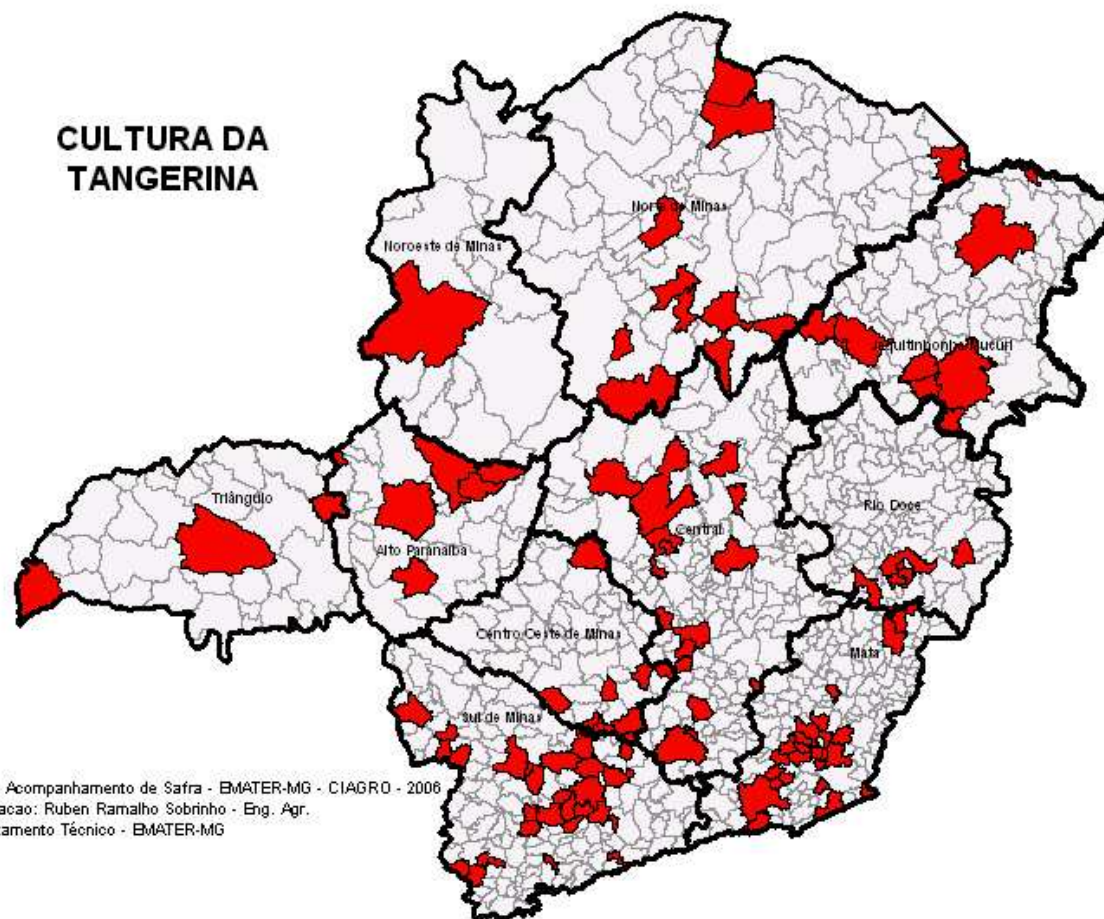
Fonte: Acompanhamento de Safra - EMATER-MG - CIAGRO - 2006
Elaboração: Ruben Ramalho Sobrinho - Eng. Agr.
Departamento Técnico - EMATER-MG

CULTURA DA PINHA



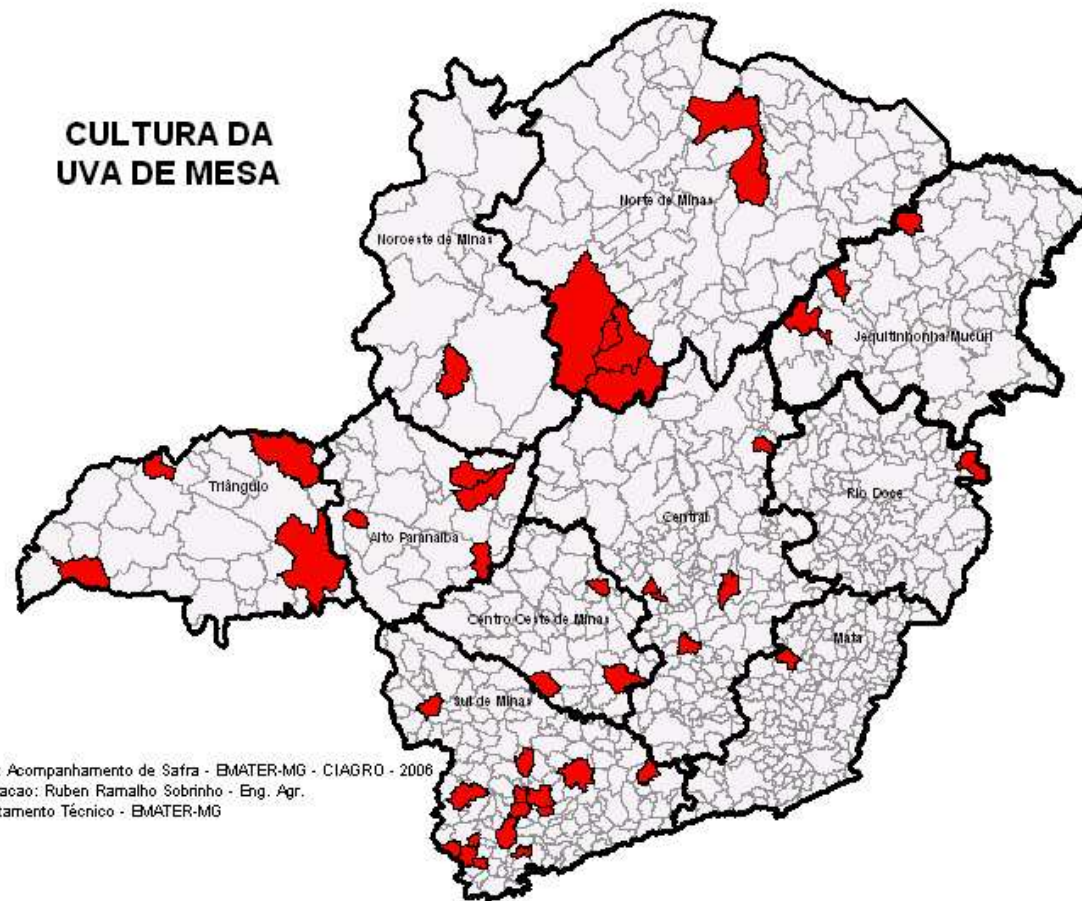
Fonte: Acompanhamento de Safra - EMATER-MG - CIAGRO - 2006
Elaboração: Ruben Ramalho Sobrinho - Eng. Agr.
Departamento Técnico - EMATER-MG

CULTURA DA TANGERINA



Fonte: Acompanhamento de Safra - EMATER-MG - CIAGRO - 2006
Elaboração: Ruben Ramalho Sobrinho - Eng. Agr.
Departamento Técnico - EMATER-MG

CULTURA DA UVA DE MESA



Fonte: Acompanhamento de Safra - EMATER-MG - CIAGRO - 2006
Elaboração: Ruben Ramalho Sobrinho - Eng. Agr.
Departamento Técnico - EMATER-MG

