

EMATER
Minas Gerais

**TRATAMENTO
DA VACA SECA:
CONTROLE DA
MASTITE**



1

A pausa entre as lactações da vaca é conhecida como período seco. Nesta fase de aproximadamente 60 dias em que a vaca não é ordenhada, é importante cuidar da glândula mamária do animal e garantir a qualidade do leite na lactação seguinte.



PAUSA

O início do período seco é ideal para fazer tratamentos de mastite. A vantagem de realizar o controle neste momento é a possibilidade de reduzir custos, pois não é necessário descartar o leite por causa do uso de antibióticos.



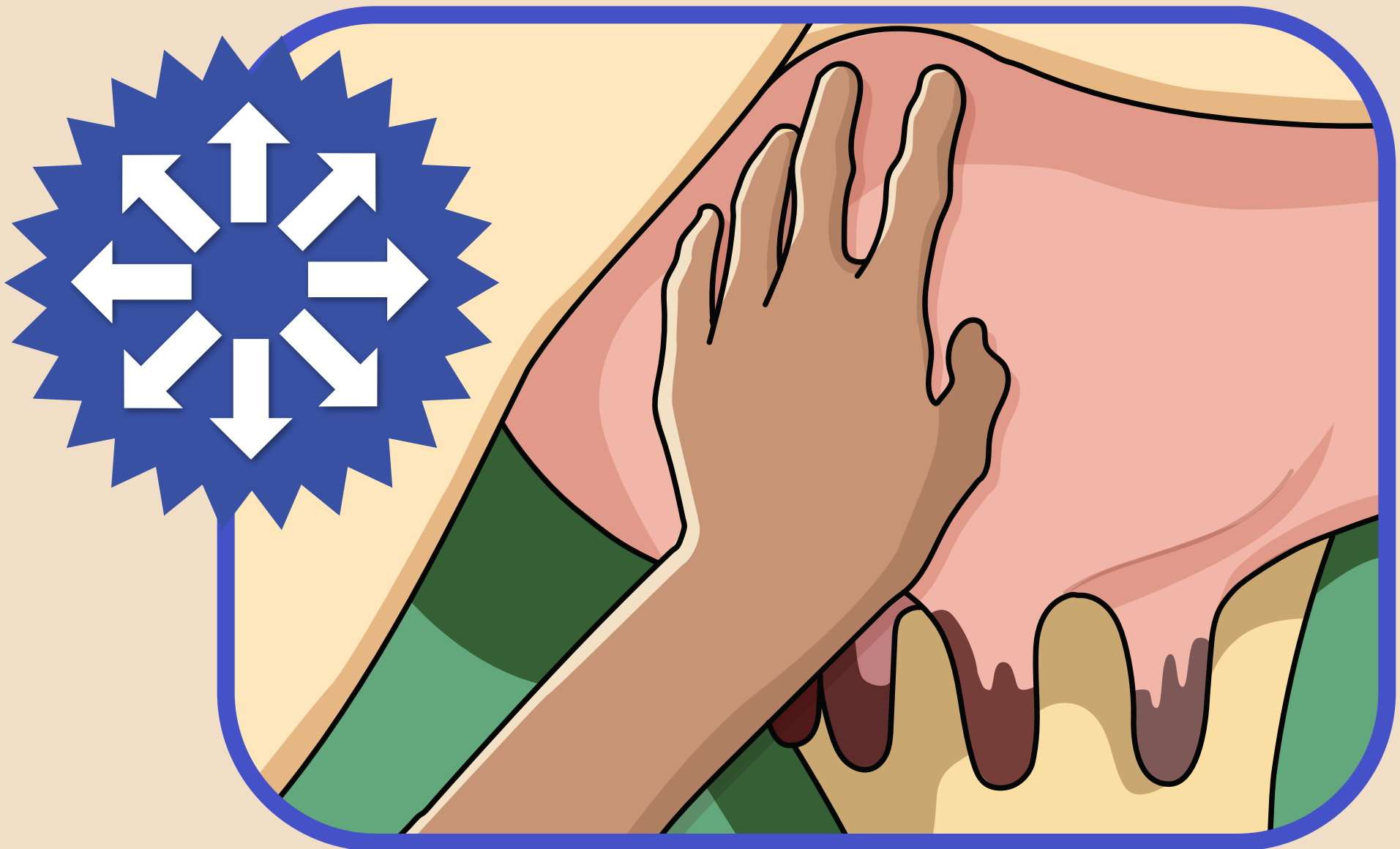
3

O primeiro passo quando vai secar a vaca é fazer a esgota completa do leite; desinfete as tetas; em seguida faça a aplicação de antibióticos via intramamária, nas quatro tetas.



4

O próximo passo, é preciso fazer massagem nos tetos e úbere do animal para que ocorra a difusão do medicamento em todo tecido mamário



5

O último passo é emergir os tetos da vaca em uma solução de iodo glicerinado, selando o canal de saída do leite. A partir desse momento a vaca não pode mais ter contato com seu bezerro.

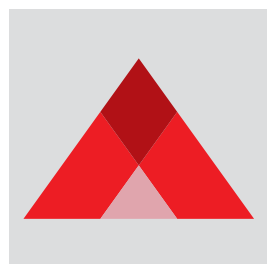


6

E lembre-se: procure sempre um médico-veterinário para verificar a saúde do seu rebanho.



EMATER
Minas Gerais



**MINAS
GERAIS**

GOVERNO DIFERENTE.
ESTADO EFICIENTE.

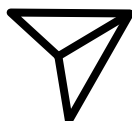
Curta



Comente



Compartilhe



Salve

